



XBOX 360™

RECHARGEABLE BATTERY PACK

BATTERIE RECHARGEABLE

PACK DE BATERÍAS RECARGABLES

AUFLADBARE BATTERIE

GRUPPO BATTERIE RICARICABILE

KIT DE PILHAS RECARREGÁVEIS

RECHARGEABLE BATTERY PACK

Πακέτο επαναφορτιζόμενης μπαταρίας

GENOPLADELIGT BATTERI

UPPLADNINGSBART BATTERIPAKET

OPPLADBAR BATTERIPAKKE

LADATTAVA AKKU

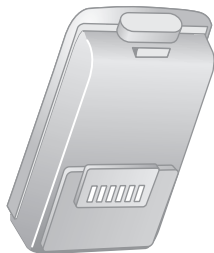
english

3 English

9 Français

15 Español

21 Deutsch



27 Italiano

33 Português

39 Nederlands

45 ελληνικά

51 Dansk

57 Svenska

63 Norsk

69 Suomi

ENGLISH Xbox 360

Thanks for
Rechargeab

Extra power
the Xbox 360
offers conv
for your Xb
Your new b

- Up to 25
battery o
- High-per
battery o
- Battery f
Xbox Gui

The Xbox 360
works exclu
Wireless Co
video game
It can be re
360 Play &
or the Xbox
(sold separ

ENGLISH

Xbox 360 Rechargeable Battery Pack

Thanks for choosing the Xbox 360 Rechargeable Battery Pack.

Extra power means longer gameplay, and the Xbox 360 Rechargeable Battery Pack offers convenient and economical power for your Xbox 360 Wireless Controller. Your new battery pack gives you:

- Up to 25 hours of play per full battery charge.
- High-performance NiMH rechargeable battery cell.
- Battery fuel gauge accessible from the Xbox Guide.


The Xbox 360 Rechargeable Battery Pack works exclusively with the Xbox 360 Wireless Controller and the Xbox 360™ video game and entertainment system. It can be recharged with either the Xbox 360 Play & Charge Kit (sold separately) or the Xbox 360 Quick Charge Kit (sold separately).

WARNING

Before using this product, read this manual and the Xbox 360 console manuals for important safety and health information. Keep all manuals for future reference. For replacement manuals, go to www.xbox.com/support or call Xbox Customer Support (see "If You Need More Help").

The limited warranty covering this product is contained in the Xbox 360 Warranty manual (Volume 2).

Dispose of this product in accordance with local and national disposal regulations (if any), including those governing the recovery and recycling of waste electrical and electronic equipment (WEEE).



Rechargeable Battery Safety

Improper use of batteries may result in battery fluid leakage, overheating, or explosion. Released battery fluid is corrosive and may be toxic. It can cause skin and eye burns, and is harmful if swallowed. To reduce the risk of injury:

- Charge only with the Xbox 360 Play & Charge Kit, the Xbox 360 Quick Charge Kit, or another Microsoft approved charger.
- Keep batteries out of reach of children.
- Do not heat, open, puncture, mutilate, or dispose of batteries in fire.
- If a battery leaks, remove the battery, taking care to keep the

leaked fluid from touching your skin or clothes. If fluid from the battery comes into contact with skin or clothes, flush skin with water immediately. Before inserting a new battery, thoroughly clean the controller with a damp paper towel.

- Recycle or dispose of batteries in accordance with Local and National Disposal Regulations, including those governing the recovery and recycling of waste electrical and electronic equipment (WEEE).

Do not allow metal objects to touch the battery terminals; they can become hot and cause burns. For example, do not carry the battery in a pocket with keys or coins.

INSERT Y

*To insert yo
into your w*

- 1 Press the
battery p
it from th
- 2 Insert th
into the l
controlle



NOTE

To avoid pin
inserting, p
of the batte

your skin
battery
n or
er
ng a new
e
er towel.
ries in
National
ding those
recycling
tronic

touch the
come hot
do not
with keys



INSERT YOUR BATTERY PACK

To insert your rechargeable battery pack into your wireless controller:

- 1 Press the tab on the top of the AA battery pack and pull down to detach it from the controller.
- 2 Insert the rechargeable battery pack into the battery compartment on the controller and push in to lock.

NOTE

To avoid pinching your fingers when inserting, push only on the flat surface of the battery pack.

CHARGE YOUR BATTERY PACK

Charge your Xbox 360 Rechargeable Battery Pack before first use and whenever it's depleted. To recharge your battery pack, you must use either the Xbox 360 Play & Charge Kit or the Xbox 360 Quick Charge Kit (sold separately). For more information, see the charge kit instruction manual that came with your charger.

NOTES

- Fully charging the battery can take up to six hours using the Xbox 360 Play and Charge Kit, or up to two hours using the Xbox 360 Quick Charge Kit.
- The battery may become warm during charging or use. This is normal and does not indicate a problem with the battery.
- If the battery is unused for a long time, it may lose its charge. If this occurs, simply recharge the battery normally.



- Very depleted rechargeable battery packs can take up to 20 minutes to charge enough to power a controller for use with the Play & Charge Kit.
- At first, or after storage for a long period of time, it can take from three to five full charge cycles for the battery pack to achieve its full capacity.
- The battery has a limited life. The amount of play time will decrease as the battery pack ages or after many recharge cycles. The battery pack needs to be replaced when play time becomes too short or when it can no longer be charged.

CLEAN YOUR BATTERY PACK

If it is necessary to clean the battery contacts, use only a dry cloth. Water or chemicals can damage the contacts.

TROUBLESHOOTING

Battery Pack Charge Depletes Quickly

The amount of play time will decrease as the battery pack ages or after many recharge cycles. The battery pack should be replaced when play time becomes unacceptably short or when it can no longer be charged.

IF YOU NEED HELP

Please go to [www.xbox.com](#) or call the Xbox Support Center. In the United States, call 1-800-485-5787. In Ireland: 1-800-485-5787. In the United Kingdom: 0800-485-5787. In other countries, call your local Xbox Customer Support Center. Do not take your Xbox console, peripherals, or accessories to a service center unless you are directed to do so by Xbox Customer Support.

ACK

attery
Water or
contacts.

es Quickly
decrease as
many
ack should
becomes
can no

IF YOU NEED MORE HELP

Please go to www.xbox.com/support or
call the Xbox Customer Support number:
Ireland: 1-800-509-186

TTY users: 1-800-509-197

United Kingdom: 0800-587-1102

TTY users: 0800-587-1103

Do not take your Xbox 360 console or its
peripherals to your retailer for repair or
service unless instructed to do so by an
Xbox Customer Support representative.

Do Not Attempt Repairs

Do not attempt to take apart, service,
or modify the Xbox 360 console,
power supply, or its peripherals in
any way. Doing so could present the
risk of serious injury or death from
electric shock or fire, and it will void
your warranty.

english

COPYRIGHT

Information in this document, including URL and other Internet Web site references, is subject to change without notice. Complying with all applicable copyright laws is the responsibility of the user. Without limiting the rights under copyright, no part of this document may be reproduced, stored in or introduced into a retrieval system, or transmitted

FRANÇAIS

Batterie rechargeable Xbox 360

Nous vous remercions d'avoir choisi la Batterie rechargeable Xbox 360™.

Plus d'énergie signifie une plus grande autonomie de jeu, et grâce à la Batterie rechargeable Xbox 360, votre manette sans fil Xbox 360 disposera d'une alimentation plus pratique et plus économique. Votre nouvelle batterie vous offre :

- jusqu'à 25 heures d'autonomie de jeu en charge complète ;
- un chargeur NiMH hautes performances.
- un indicateur de niveau de charge de la batterie, accessible depuis le Xbox Guide.

La batterie rechargeable Xbox 360 fonctionne exclusivement avec la manette sans fil Xbox 360 et le système de divertissement et de jeu vidéo Xbox 360. Elle peut être rechargée soit avec le

Kit de chargement Xbox 360, soit avec le Kit de chargement rapide Xbox 360.

AVERTISSEMENT

Avant d'utiliser ce produit, lisez les informations importantes en matière de sécurité et de santé comprises dans ce manuel et les manuels de la Xbox 360. Conservez tous les manuels pour référence ultérieure. Pour obtenir des manuels de recharge, rendez-vous sur www.xbox.com/support ou appelez le service clientèle Xbox (voir « Besoin d'aide ? »).

La garantie limitée couvrant ce produit est comprise dans le manuel de garantie Xbox 360 (Volume 2).

**Sécurité relative à la batterie rechargeable**

Une utilisation incorrecte des piles risque d'entraîner l'écoulement du liquide qu'elles contiennent, une surchauffe ou une explosion. Le liquide qui s'écoule des piles est corrosif et peut être toxique. Il peut provoquer des brûlures au niveau de la peau et des yeux. Il s'agit d'une substance toxique si elle est ingérée. Pour diminuer les risques de blessure :

- Ne chargez la batterie qu'avec le Kit de chargement Xbox 360, le Kit de chargement rapide Xbox 360 ou un autre chargeur approuvé par Microsoft.
- Conservez les piles hors de portée des enfants.
- Vous ne devez jamais chauffer, ouvrir, percer, mutiler les piles ni les jeter au feu.

- Si une pile présente une fuite, retirez-la en évitant que le liquide n'entre en contact avec vos vêtements ou votre peau. Si le liquide devait toutefois entrer en contact avec votre peau ou vos vêtements, rincez immédiatement votre peau à l'eau. Avant d'introduire une nouvelle pile, nettoyez complètement la manette à l'aide d'un essuie-tout humide.
- Recyclez ou éliminez les piles conformément aux règlements locaux et nationaux en vigueur, y compris ceux qui régissent la récupération et le recyclage des déchets d'équipements électriques et électroniques (DEEE).

Ne mettez aucun objet métallique en contact avec les bornes des piles, ils pourraient chauffer et provoquer des brûlures. Par exemple, ne laissez pas des piles dans une poche contenant des clés ou des pièces de monnaie.

INSÉRER

Veillez à ch
Batterie rec
première ut

*Pour insére
dans la ma*

1 Appuyez
en haut d
le bas po

2 Introduis
dans le c
manette

REMARQUE

Pour éviter
pendant l'in
surface pla



INSÉRER LA BATTERIE

Veillez à charger complètement votre Batterie rechargeable Xbox 360 avant la première utilisation.

Pour insérer la batterie rechargeable dans la manette sans fil :

- 1 Appuyez sur la languette qui se trouve en haut de la batterie LR6 et tirez vers le bas pour la détacher de la manette.
- 2 Introduisez la batterie rechargeable dans le compartiment prévu de la manette et poussez pour la verrouiller.

REMARQUE

Pour éviter de vous coincer les doigts pendant l'insertion, n'appuyez que sur la surface plane de la batterie.

RECHARGER LA BATTERIE

Rechargez la batterie rechargeable Xbox 360 avant la première utilisation et à chaque fois qu'elle est déchargée.

Rechargez la batterie soit avec le Kit de chargement Xbox 360, soit avec le Kit de chargement rapide Xbox 360 (vendus séparément). Pour obtenir de plus amples informations, voir le manuel d'instruction fourni avec le chargeur.

REMARQUE

- La recharge complète de la batterie peut prendre jusqu'à six heures avec le Kit de chargement Xbox 360 ou jusqu'à deux heures avec le Kit de chargement rapide Xbox 360.
- La batterie peut chauffer en cours de recharge ou d'utilisation. Ceci est normal et n'indique aucun problème avec la batterie.
- En cas de non-utilisation prolongée de la batterie, cette dernière peut s'épuiser. Dans ce cas, il suffit de la recharger normalement.

11



- Si la batterie rechargeable est complètement déchargée, elle peut nécessiter jusqu'à 20 minutes avant d'être suffisamment rechargée pour faire fonctionner la manette avec le Kit de chargement.
- Au début, ou après un stockage prolongé, plusieurs cycles de recharge complète peuvent être nécessaires pour que la batterie atteigne sa capacité de fonctionnement maximale.
- La batterie a une durée de vie limitée. Le temps de jeu diminue à mesure que la batterie vieillit ou après un grand nombre de cycles de recharge. Vous devez la remplacer lorsque le temps de jeu devient trop court ou qu'elle ne peut plus être rechargée.

12

NETTOYER LA BATTERIE

Utilisez un chiffon sec pour nettoyer les bornes de la batterie. L'eau ou les produits chimiques peuvent les endommager.

DÉPANNAGE

La batterie se décharge rapidement

Le temps de jeu diminue à mesure que la batterie vieillit ou après un grand nombre de cycles de recharge. Vous devez la remplacer lorsque le temps de jeu devient beaucoup trop court ou qu'elle ne peut plus être rechargée.

BESOIN D

Rendez-vous
ou appelez
Belgique : 0

utilisateur

France : 08

utilisateur

Suisse : 080

utilisateur

Ne faites pas
ou ses périodes
détaillant à
du service de
l'ait demandé

toyer les
es produits
ager.

idement
sure que la
nd nombre
vez la
jeu
u qu'elle ne

BESOIN D'AIDE ?

Rendez-vous sur www.xbox.com/support
ou appelez le service clientèle Xbox :

Belgique : 0800-7-9790

utilisateurs TTY : 0800-7-9791

France : 0800-91-52-74

utilisateurs TTY : 0800-91-54-10

Suisse : 0800-83-6667

utilisateurs TTY : 0800-83-6668

Ne faites pas réparer votre Xbox 360
ou ses périphériques auprès de votre
détaillant à moins qu'un représentant
du service clientèle Xbox 360 ne vous
l'ait demandé.

Ne tentez aucune réparation

N'essayez en aucun cas de
démonter, de réparer ou de modifier
la console Xbox 360, le bloc
d'alimentation ou les périphériques.
Vous risqueriez de vous blesser
gravement ou de mettre votre vie en
danger en provoquant une décharge
électrique ou un incendie, et votre
garantie serait annulée.

REMARQUE

Toute modification apportée au système
qui n'a pas été expressément approuvée
par le fabricant risque d'annuler le droit
de l'utilisateur de faire fonctionner
l'équipement.

français

Par la présente Microsoft déclare que l'appareil Par la présente Microsoft déclare que l'appareil Manette Xbox 360 est conforme aux exigences essentielles et aux autres dispositions pertinentes de la directive 1999/5/CE. est conforme aux exigences essentielles et aux autres dispositions pertinentes de la directive 1999/5/CE.

COPYRIGHT

Les informations contenues dans le présent document, y compris les URL et autres références à des sites Internet, sont susceptibles d'être modifiées sans préavis. Il appartient à chaque utilisateur de respecter toutes les lois en vigueur en matière de droits d'auteur. Sans limitation des droits accordés par cette législation, il est interdit de reproduire, de stocker ou d'entrer dans un système de recherche automatique ou de transmettre sous quelque forme ou par quelque moyen que ce soit (électronique, mécanique, photocopie, enregistrement ou autre), ou à une fin quelconque, tout ou partie du présent document sans autorisation écrite expresse de Microsoft Corporation.

Il se peut que Microsoft détienne des brevets, des demandes de brevets, des marques, des droits d'auteur ou d'autres droits de propriété intellectuelle sur les sujets abordés dans le présent document. Sauf si cela est stipulé expressément dans un contrat de licence écrit émis par Microsoft, la fourniture du présent document ne vous donne aucun droit aux brevets, marques, droits d'auteur ou autre propriété intellectuelle en question.

© 2005 Microsoft Corporation. Tous droits réservés. Microsoft, Xbox, Xbox 360 et Les logos Xbox et Xbox 360 sont soit des marques déposées, soit des marques de Microsoft Corporation aux États-Unis et/ou dans d'autres pays.

ESPAÑOL Pack de

Gracias por
recargables

La energía
de juego, y
360 ofrecen
económica
360. El nuev

- Una dura
juego po
- Baterías
rendimie
- Indicador
baterías

Las Baterías
de uso excl
Xbox 360 y
entretenim
recargar co
360 o el Kit

ESPAÑOL

Pack de baterías recargables Xbox 360

Gracias por elegir las Baterías recargables Xbox 360™ de Microsoft®.

La energía adicional supone más tiempo de juego, y las Baterías recargables Xbox 360 ofrecen energía de forma práctica y económica para tu Mando Wireless Xbox 360. El nuevo pack de baterías ofrece:

- Una duración máxima de 25 horas de juego por cada carga completa.
- Baterías recargables de NiMH de alto rendimiento.
- Indicador del nivel de carga de las baterías accesible desde la Guía Xbox.

Las Baterías recargables Xbox 360 son de uso exclusivo con el Mando Wireless Xbox 360 y el sistema de videojuegos y entretenimiento Xbox 360. Se pueden recargar con el Kit Carga & Juego Xbox 360 o el Kit de carga rápida Xbox 360.

ADVERTENCIA

Antes de utilizar este producto, lee este manual y los manuales de Xbox 360 para conocer información importante en materia de seguridad y salud. Conserva todos los manuales para futuras consultas. Para obtener manuales de repuesto, visita www.xbox.com/support o llama al servicio de soporte técnico (consulta "Si necesitas ayuda").

La garantía limitada que cubre este producto está incluida en el Manual de garantía de Xbox 360 (volumen 2).

español

Seguridad de las baterías recargables

El uso indebido de las baterías podría provocar pérdidas de líquido, calentamiento o explosiones. El líquido derramado es corrosivo y podría ser tóxico. Puede provocar quemaduras en la piel y en los ojos, y resulta nocivo si se ingiere. Para reducir el riesgo de lesiones:

- Carga las baterías solamente con el Kit Carga & Juega Xbox 360, el Kit de carga rápida Xbox 360 y otros cargadores autorizados por Microsoft.
- Mantén las baterías fuera del alcance de los niños.
- No calientes, abras, agujerees, deformes ni arrojes las baterías al fuego.

- Si sale líquido de una batería, extráela procurando que el líquido derramado no entre en contacto con la piel ni con la ropa. Si el líquido de la batería entra en contacto con la piel o con la ropa, aclara con agua inmediatamente. Antes de colocar una batería nueva, limpia el mando con una toallita de papel húmeda.
- Recicla o desecha las baterías de acuerdo con las disposiciones locales y nacionales, incluidas aquellas que regulan la recuperación y el reciclaje de equipos eléctricos y electrónicos desechados (EEED).

No permitas que objetos metálicos entren en contacto con los terminales de la batería; pueden calentarse y causar quemaduras. Por ejemplo, no llesves la batería en un bolsillo con llaves o monedas.

INSERTAR

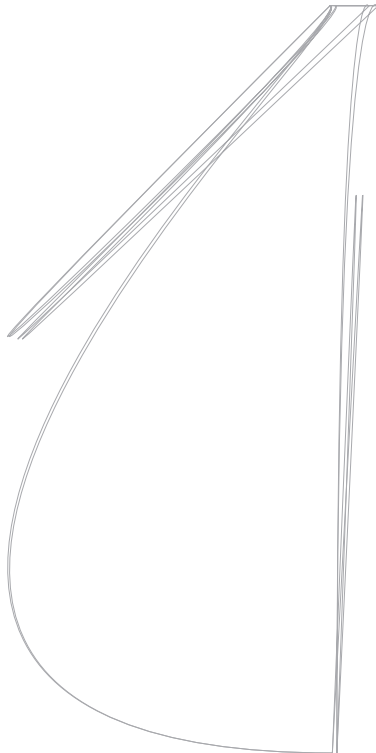
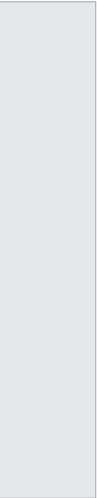
Asegúrate de recargar las baterías recargables del primer u

Para insertar las baterías recargables

- 1 Presiona la parte superior de la pila AA y tira del mando hacia abajo.
- 2 Inserta el mando en el conector del mando y

NOTA

Para no pillar las baterías, asegúrate de la colocación, y de la superficie de



Ö o . o r pé . líquMI a

español



- Los packs de baterías recargables muy gastados pueden tardar hasta 20 minutos en cargarse lo suficiente para poder utilizar un mando con el Kit Carga & Juega.
- Primero, o después de almacenar la batería durante un período de tiempo largo, pueden requerirse entre tres y cinco ciclos de carga completa para que el pack de baterías alcance su capacidad máxima.
- La batería tiene una vida útil limitada. La cantidad de tiempo de reproducción disminuirá a medida que pase el tiempo o después de muchos ciclos de recarga. El pack de baterías debe reemplazarse cuando el tiempo de reproducción sea demasiado breve o cuando ya no se pueda cargar.

LIMPIAR EL PACK DE BATERÍAS

Si es necesario limpiar los contactos de la batería, utiliza solamente un paño seco. El agua o los productos químicos pueden dañar los contactos.

SOLUCIÓN DE PROBLEMAS

La carga del pack de baterías se gasta rápidamente

La cantidad de tiempo de reproducción disminuirá a medida que pase el tiempo o después de muchos ciclos de recarga. El pack de baterías debe reemplazarse cuando el tiempo de reproducción sea insuficiente o cuando ya no se pueda cargar.

SI NECES

Visita www.xbox.com número del de Xbox:

España: 900 00 00 00 usuarios

No laves la periféricos reparación te lo diga u soporte téc

BATERÍAS

tactos de
paño
químicos

IAS

as se

roducción
el tiempo
recarga.
blazarse
ción
o se

SI NECESITAS AYUDA

Visita www.xbox.com/support o llama al número del servicio de soporte técnico de Xbox:

España: 900-94-8952

usuarios TTY: 900-94-8953

No lleses la consola Xbox 360 ni los periféricos a tu distribuidor para su reparación o mantenimiento a no ser que te lo diga un empleado del servicio de soporte técnico de Xbox.

No intentes realizar reparaciones

No intentes desmontar, reparar ni alterar la consola Xbox 360, la fuente de alimentación ni sus periféricos en modo alguno. Al hacerlo existe riesgo de lesiones graves o incluso muerte por descarga eléctrica o fuego; además, la garantía quedará anulada.

NOTA

Cualquier cambio o modificación del sistema que no tenga la aprobación expresa del fabricante podría invalidar el permiso que tiene el usuario para utilizar el ordenador.

Por medio de la presente Microsoft declara que el Pack de baterías recargables Xbox 360 cumple con los requisitos esenciales y cualesquiera otras disposiciones aplicables o exigibles de la Directiva 1999/5/CE.

español

COPYRIGHT

La información contenida en este documento, incluida la dirección URL y otras referencias a sitios Web, está sujeta a cambios sin previo aviso. El usuario es responsable de cumplir todas las leyes de derechos de autor aplicables. Sin que ello limite los derechos protegidos por los derechos de autor, queda prohibida la reproducción total o parcial de este documento, así como su almacenamiento o introducción en un sistema de recuperación de datos, o su transmisión en cualquier forma y por cualquier medio (electrónico, mecánico, fotocopia, grabación, etc.), sea cual sea el fin, sin la autorización expresa por escrito de Microsoft Corporation.

Microsoft podría tener patentes, aplicaciones patentadas, marcas comerciales, derechos de autor o derechos de propiedad intelectual sobre los temas incluidos en este documento. Salvo cuando se indique expresamente en el contrato de licencia por escrito de Microsoft, la posesión de este documento no implica la licencia para dichas patentes, marcas comerciales, derechos de autor o demás propiedad intelectual.

© 2005 Microsoft Corporation. Reservados todos los derechos.

Microsoft, Xbox, Xbox 360 y los logotipos de Xbox y Xbox 360 son marcas registradas o marcas comerciales de Microsoft Corporation en los Estados Unidos y en otros países.

DEUTSCH Auflad

Vielen Dank
Batterie für
gewählt ha

Mehr Energ
und die aufl
bietet eine
Stromversor
Controller f
Batterie bie

- Bis zu 25
aufgelad
- Aufladba
Hochleis
- Batterie
aus zugä

Die aufladb
funktioniert
Wireless Co
dem Xbox 3
Entertainme

DEUTSCH

Aufladbare Batterie für Xbox 360

Vielen Dank, dass Sie die aufladbare Batterie für Microsoft® Xbox 360™ gewählt haben.

Mehr Energie bedeutet längeres Spielen und die aufladbare Batterie für Xbox 360 bietet eine praktische und ökonomische Stromversorgung für Ihren Wireless Controller für Xbox 360. Ihre neue Batterie bietet Ihnen Folgendes:

- Bis zu 25 Stunden spielen bei voll aufgeladener Batterie.
- Aufladbare NiMH-Hochleistungsbatterie.
- Batterieladeanzeige, vom Xbox Guide aus zugänglich.

Die aufladbare Batterie für Xbox 360 funktioniert ausschließlich mit dem Wireless Controller für Xbox 360 und dem Xbox 360 Videospiel- und Entertainmentssystem. Sie kann entweder

mit dem Xbox 360 Spiel- und Ladekit oder dem Xbox 360 Schnelllade-Kit aufgeladen werden.

WARNUNG

Lesen Sie vor Gebrauch dieses Produkts die wichtigen Sicherheitsinformationen und Gesundheitsinformationen in diesem Handbuch und den Xbox 360 Handbüchern durch. Bewahren Sie alle Handbücher zum späteren Nachschlagen auf. Wenn Sie ein Ersatzhandbuch benötigen, gehen Sie zu www.xbox.com/support oder rufen Sie den Xbox-Kundensupport an (siehe "Wenn Sie weitere Hilfe benötigen").

Die eingeschränkte Garantie für dieses Produkt ist im Xbox 360 Garantiehandbuch (Band 2) enthalten.

Sicherheit von aufladbaren Batterien

Falscher Gebrauch der Batterien kann zum Auslaufen von Batterieflüssigkeit, zur Überhitzung oder Explosion führen. Ausgelaufene Batterieflüssigkeit ist korrodierend und kann giftig sein. Sie kann zu Verbrennungen an Haut und Augen führen und ist bei Verschlucken schädlich. Und so vermeiden Sie die Verletzungsgefahr:

- Verwenden Sie zum Aufladen nur das Xbox 360 Spiel- und Ladekit, das Xbox 360 Schnelllade-Kit oder ein anderes von Microsoft zugelassenes Ladegerät.
- Bewahren Sie Batterien außerhalb der Reichweite von Kindern auf.
- Überhitzen, öffnen, durchlöchern, beschädigen Sie Batterien nicht und werfen Sie sie nicht ins Feuer.
- Falls eine Batterie ausläuft, nehmen Sie die Batterie heraus und achten Sie

dabei darauf, dass die ausgelaufene Flüssigkeit nicht auf Ihre Haut oder Kleidung gerät. Falls Flüssigkeit von der Batterie mit Haut oder Kleidung in Kontakt kommt, spülen Sie die Haut sofort mit Wasser ab. Reinigen Sie den Controller mit einem feuchten Papiertuch, bevor Sie eine neue Batterie einlegen.

- Führen Sie Batterien gemäß den örtlichen oder staatlichen Entsorgungsrichtlinien (z. B. der Richtlinie zur Wiederverwendung und zum Recycling von Elektronikgeräten (WEEE)) dem Recycling zu oder entsorgen Sie sie entsprechend.

Sorgen Sie dafür, dass keine Metallgegenstände die Batterieklemmen berühren; diese können heiß werden und Verbrennungen verursachen. Tragen Sie beispielsweise die Batterie nicht zusammen mit Schlüsseln oder Münzen in einer Tasche.

BATTERIE

Laden Sie Ihre Xbox 360 vollständig

So legen Sie Ihre drahtlos

- 1 Drücken Sie die AA-Batterie herunter und entfernen Sie sie.
- 2 Legen Sie die Batterie ein und drücken Sie sie fest.

HINWEIS

Drücken Sie die Batterie nicht zu

Laufene
ut oder
keit von
leidung in
ie Haut
ie Sie den
n
ue

den

er
dung und
altgeräten
er
nd.

sklemmen
erden und
ragen Sie
it
Münzen



BATTERIE EINLEGEN

Laden Sie Ihre aufladbare Batterie für Xbox 360 vor dem ersten Gebrauch vollständig auf.

So legen Sie Ihre aufladbare Batterie in Ihren drahtlosen Controller ein:

- 1 Drücken Sie die Lasche oben auf dem AA-Batteriesatz und ziehen Sie sie herunter, um ihn vom Controller zu entfernen.
- 2 Legen Sie die aufladbare Batterie in das Batteriefach im Controller und drücken Sie sie hinein, bis sie einrastet.

HINWEIS

Drücken Sie nur auf die ebene Fläche der Batterie, um Ihre Finger beim Einlegen nicht zu quetschen.

BATTERIE AUFLADEN

Laden Sie die aufladbare Batterie für Xbox 360 vor dem erstmaligen Gebrauch und wenn sie leer ist. Um die Batterie aufzuladen, müssen Sie entweder das Xbox 360 Spiel- und Ladekit oder das Xbox 360 Schnelllade-Kit (separat erhältlich) verwenden. Weitere Informationen finden Sie im Handbuch des Ladekits, das mit dem Ladegerät geliefert wird.

HINWEIS

- Das vollständige Aufladen der Batterie kann mit dem Xbox 360 Spiel- und Ladekit bis zu sechs Stunden und mit dem Xbox 360 Schnelllade-Kit bis zu zwei Stunden dauern.
- Beim Laden oder Gebrauch kann die Batterie warm werden. Dies ist normal und weist nicht auf ein Problem mit der Batterie hin.



- Wenn die Batterie längere Zeit nicht verwendet wird, kann sie sich entladen. Falls dies geschieht, laden Sie sie einfach ganz normal wieder auf.
- Bei sehr schwachen aufladbaren Batterien kann es bis zu 20 Minuten dauern, bis sie so weit aufgeladen sind, dass ein Controller mit dem Spiel- und Ladekit verwendet werden kann.
- Nach einer längeren Lagerung kann es zuerst drei bis fünf vollständige Ladezyklen dauern, bis die Batterie ihre vollständige Kapazität erreicht.
- Die Batterie hat eine begrenzte Lebensdauer. Die Länge der Spielzeit verringert sich mit zunehmendem Alter der Batterie oder nach vielen Aufladezyklen. Die Batterie muss ausgetauscht werden, wenn die Spielzeit zu kurz wird oder sie nicht mehr geladen werden kann.

24

BATTERIE REINIGEN

Wenn die Batteriekontakte gereinigt werden müssen, verwenden Sie dafür nur ein trockenes Tuch. Wasser oder Chemikalien können die Kontakte beschädigen.

FEHLERBEHEBUNG

Batterieladung wird schnell aufgebraucht

Die Länge der Spielzeit verringert sich mit zunehmendem Alter der Batterie oder nach vielen Aufladezyklen. Die Batterie sollte ausgetauscht werden, wenn die Spielzeit zu kurz wird oder sie nicht mehr geladen werden kann.

WENN SIE HILFE BENÖTIGEN

Gehen Sie zu [www.playstation.com](#) oder rufen Sie [+43 \(0\) 1 71 15 15 15](#) an, wenn einer der folgenden Punkte zutrifft:

Österreich:

TTY-Ben

Deutschlan

TTY-Ben

Schweiz: 08

TTY-Ben

Bringen Sie

Entertainme

Peripherieg

Wartung zu

einem Vertr

dazu aufge

WENN SIE WEITERE HILFE BENÖTIGEN

Gehen Sie zu www.xbox.com/support
oder rufen Sie den Kundensupport unter
einer der folgenden Nummern an:

Österreich: 0800 281 360

TTY-Benutzer: 0800 281 360)

Deutschland: 0800 181 2968

TTY-Benutzer: 0800 181 2975

Schweiz: 0800 83 6667

TTY-Benutzer: 0800 83 6668

Bringen Sie Ihr Xbox 360
Entertainmentsystem oder die
Peripheriegeräte nur zur Reparatur oder
Wartung zu Ihrem Händler, wenn Sie von
einem Vertreter des Xbox-Kundensupports
dazu aufgefordert werden.

Versuchen Sie keine selbständigen Reparaturen

Versuchen Sie nicht, das Xbox 360
Entertainmentsystem, das Netzteil
oder die Peripheriegeräte in
irgendeiner Weise zu zerlegen, zu
reparieren oder zu modifizieren. Dies
kann zu ernsthaften Verletzungen
oder Tod durch Stromschlag oder
Feuer führen und die Garantie
erlischt dadurch.

HINWEIS

Alle Änderungen oder Modifizierungen
am System, die nicht ausdrücklich vom
Hersteller genehmigt wurden, können die
Befugnis des Benutzers aufheben, das
Gerät zu betreiben.

deutsch

Hiermit erklärt Microsoft, dass sich das Gerät Aufladbare Batterie für Xbox 360 in Übereinstimmung mit den grundlegenden Anforderungen und den übrigen einschlägigen Bestimmungen der Richtlinie 1999/5/EG befindet.

COPYRIGHT

Die in diesen Unterlagen enthaltenen Angaben und Daten, einschließlich Hinweise auf URLs und weitere Internet-Websites, können ohne vorherige Ankündigung geändert werden. Die Benutzer sind verantwortlich für die Einhaltung aller geltenden Urheberrechtsgesetze. Unabhängig von der Anwendbarkeit der entsprechenden Urheberrechtsgesetze darf ohne ausdrückliche schriftliche Erlaubnis der Microsoft Corporation kein Teil dieses Dokumentes für irgendwelche Zwecke vervielfältigt oder in einem Datenabfragesystem gespeichert oder darin eingelesen werden, unabhängig davon, auf welche Art und Weise oder mit welchen Mitteln (elektronisch, mechanisch, durch Fotokopieren, Aufzeichnen, usw.) dies geschieht. Es ist möglich, dass Microsoft Rechte an Patenten bzw. Patentanmeldungen, an Marken, Urheberrechten oder sonstigem geistigen Eigentum besitzt, die sich auf den fachlichen Inhalt dieses Dokumentes beziehen. Das Bereitstellen dieses Dokumentes gibt Ihnen jedoch keinen Anspruch auf diese Patente, Marken, Urheberrechte oder auf sonstiges geistiges Eigentum, es sei denn, dies wird ausdrücklich in den schriftlichen Lizenzverträgen von Microsoft eingeräumt. © 2005 Microsoft Corporation. Alle Rechte vorbehalten. Microsoft, Xbox, Xbox 360 und die Xbox und Xbox 360 Logos sind Marken oder eingetragene Marken der Microsoft Corporation in den USA und/oder anderen Ländern.

Grazie a
ricaricabile

Maggiore p
di giocare p
ricaricabile
comvenient
wireless XB
batterie off

- Fino a 25
completa
- Batteria
prestazio
- Indicator
accessib

Il gruppo ba
funziona es
wireless XB
intrattenim
Può essere
riproduzion
kit di ricaric



ITALIANO

Gruppo batterie ricaricabile Xbox 360

Grazie per aver scelto il gruppo batterie ricaricabile Microsoft® Xbox 360™.

Maggiore potenza significa la possibilità di giocare più a lungo e il gruppo batterie ricaricabile Xbox 360 offre potenza, conveniente ed economica, al controller wireless Xbox 360. Il nuovo gruppo batterie offre:

- Fino a 25 ore di gioco per ogni ricarica completa della batteria.
- Batteria ricaricabile, ad alte prestazioni, a celle di NiMH.
- Indicatore di carica della batteria accessibile dalla Guida di Xbox.

Il gruppo batterie ricaricabile Xbox 360 funziona esclusivamente col controller wireless Xbox 360 e il sistema di intrattenimento e videogiochi Xbox 360. Può essere ricaricato col kit di riproduzione e caricamento Xbox 360 o il kit di ricarica rapida Xbox 360.




AVVERTENZA

Prima di utilizzare questo prodotto, consultare questo manuale e i manuali Xbox 360 per importanti informazioni sulla sicurezza e sulla tutela della salute. Conservare tutti i manuali per riferimento futuro. Per i manuali di sostituzione, visitare il sito www.xbox.com/support o chiamare il Supporto clienti Xbox (consultare "Se è necessaria ulteriore assistenza").

La garanzia limitata di questo prodotto è inclusa nel manuale Garanzia di Xbox 360 (Volume 2).



**Sicurezza della
batteria ricaricabile**

L'utilizzo improprio delle batterie può comportare la perdita di fluido delle batterie, il surriscaldamento o l'esplosione. Il fluido rilasciato dalle batterie è corrosivo e potrebbe essere tossico. Può causare ustioni cutanee e oculari ed è nocivo se ingerito. Per ridurre il rischio di lesioni:

- Caricare solo con il kit di riproduzione e caricamento Xbox 360, il kit di ricarica rapida Xbox 360 o un altro caricatore approvato da Microsoft.
- Tenere le batterie fuori dalla portata dei bambini.
- Non riscaldare, aprire, forare, danneggiare né smaltire le batterie nel fuoco.
- Se una batteria perde, rimuovere la batteria, prestando attenzione ad

evitare che il fluido fuoriuscito tocchi la pelle o gli abiti. Se il fluido della batteria entra in contatto con la pelle o gli abiti, lavare immediatamente la pelle con acqua. Prima di inserire una batteria nuova, pulire a fondo il controller con una salvietta di carta umida.

- Riciclare o smaltire le batterie in conformità alle normative locali e nazionali, incluse quelle relative al recupero e al riciclaggio delle apparecchiature elettriche ed elettroniche (waste electrical and electronic equipment, WEEE).

Non lasciare che gli oggetti metallici vengano a contatto con i morsetti della batteria; possono raggiungere temperature elevate e causare ustioni. Ad esempio, non trasportare la batteria in una tasca con chiavi o monete.

INSERIRE

Accertarsi di
gruppo batt
prima del p

*Per inserire
nel controll*

- 1 Premere il
gruppo b
basso pe
- 2 Inserire il
nello sco
nel contr
l'interno

NOTA

Per evitare
durante l'in
superficie p



INSERIRE IL GRUPPO BATTERIE

Accertarsi di caricare completamente il gruppo batterie ricaricabile Xbox 360 prima del primo utilizzo.

Per inserire il gruppo batterie ricaricabile nel controller wireless:

- 1 Premere la linguetta al di sopra del gruppo batterie AA e spingere verso il basso per staccarlo dal controller.
- 2 Inserire il gruppo batterie ricaricabile nello scompartimento delle batterie nel controller e premere verso l'interno per bloccarlo.

NOTA

Per evitare lo schiacciamento delle dita durante l'inserimento, premere solo sulla superficie piatta del gruppo batterie.

CARICARE IL GRUPPO BATTERIE

Caricare il gruppo batterie ricaricabile Xbox 360 prima del primo utilizzo e ogni volta che è scarico. Per ricaricare il gruppo batterie, è necessario utilizzare il kit di riproduzione e caricamento Xbox 360 o il kit di ricarica rapida Xbox 360 (venduti separatamente). Per maggiori informazioni, consultare il manuale di istruzioni del kit di caricamento fornito assieme al caricatore.

NOTA

- Il caricamento completo della batteria può richiedere fino a sei ore utilizzando il kit di riproduzione e caricamento Xbox 360, oppure fino a due ore utilizzando il kit di ricarica rapida Xbox 360.
- La batteria può surriscaldarsi durante il caricamento o l'utilizzo. Ciò è normale e non rappresenta un problema relativo alla batteria.



- Se la batteria è inutilizzata a lungo, potrebbe perdere la sua carica. Se ciò dovesse verificarsi, è sufficiente ricaricare normalmente la batteria.
- Gruppi batterie ricaricabili molto scarichi possono richiedere fino a 20 minuti per caricarsi quanto basta ad alimentare un controller da utilizzare con il kit di riproduzione e caricamento.
- All'inizio, o dopo la conservazione per un lungo periodo di tempo, possono essere necessari da tre a cinque cicli di caricamento completo affinché il gruppo batterie raggiunga la capacità completa.
- La batteria ha una durata limitata. Il tempo di riproduzione diminuisce con l'invecchiamento del gruppo batterie o dopo molti cicli di ricarica. Il gruppo batterie deve essere sostituito quando il tempo di riproduzione diventa troppo

breve o quando non può essere più ricaricato.

PULIRE IL GRUPPO BATTERIE

Se fosse necessario pulire i contatti delle batterie, utilizzare solo un panno asciutto. L'acqua o i prodotti chimici possono danneggiare i contatti.

RISOLUZIONE DEI PROBLEMI

La carica del gruppo batterie diminuisce rapidamente

Il tempo di riproduzione diminuisce con l'invecchiamento del gruppo batterie o dopo molti cicli di ricarica. Il gruppo batterie va sostituito quando il tempo di riproduzione diventa inaccettabilmente breve o quando non può essere più ricaricato.

**SE È NECESSARIO
ASSISTERE**

Visitare il sito
o chiamare
clienti Xbox
Italia: 800-7

utenti TT

Non portare
periferiche
riparazione
istruzioni in
rappresenta

gere più

ERIE

ntatti
n panno
imici
i.

LEMI

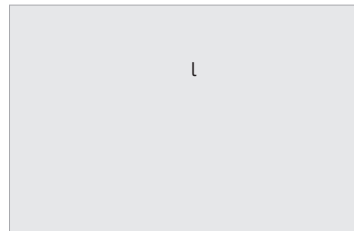
ie

uisce
do
carica. Il
uando il

ndo

SE È NECESSARIA ULTERIORE ASSISTENZA

Visitare il sito www.xbox.it o www.ettabilsui



italiano

COPYRIGHT

Le informazioni contenute nel presente documento, inclusi gli URL e i riferimenti ad altri siti Web, sono soggette a modifiche senza preavviso. Il rispetto di tutte le leggi applicabili in materia di copyright è esclusivamente a carico dell'utente. Fermi restando tutti i diritti coperti da copyright, nessuna parte di questo documento potrà comunque essere riprodotta o inserita in un sistema di riproduzione o trasmessa in qualsiasi forma e con qualsiasi mezzo (in formato elettronico, meccanico, su fotocopia, come registrazione o altro) per qualsiasi scopo, senza il permesso scritto di Microsoft Corporation.

Microsoft può essere titolare di brevetti, domande di brevetto, marchi, copyright o altri diritti di proprietà intellettuale relativi all'oggetto del presente documento. Salvo quanto espressamente previsto in un contratto scritto di licenza Microsoft, la consegna del presente documento non implica la concessione di alcuna licenza su tali brevetti, marchi, copyright o altra proprietà intellettuale.

© 2005 Microsoft Corporation. Tutti i diritti riservati.

Microsoft, Xbox, Xbox 360 e i logo Xbox e Xbox 360 sono marchi o marchi registrati di Microsoft Corporation negli Stati Uniti e/o in altri Paesi.

PORTUGU Kit de F

Obrigado por
Pilhas Recar
Microsoft.

A sua maior
jogar mais
Recarregáv
capacidade
económica
360 Sem Fi
oferece:

- Até 25 h
pilha che
- Pilha NI
desempe
- Voltímetr
Guia Xbo

O Kit de Pilh
funciona ex
Controlador
sistema de
Xbox 360. C

PORTUGUÊS

Kit de Pilhas Recarregáveis Xbox 360

Obrigado por ter escolhido o Kit de Pilhas Recarregáveis Xbox 360™ da Microsoft.

A sua maior capacidade de carga permite jogar mais tempo e o Kit de Pilhas Recarregáveis Xbox 360 oferece uma capacidade de carga conveniente e económica para o seu Controlador Xbox 360 Sem Fios. O novo Kit de Pilhas Xbox oferece:

- Até 25 horas de carga por cada pilha cheia.
- Pilha NiMH recarregável de elevado desempenho.
- Voltímetro acessível a partir do Guia Xbox.

O Kit de Pilhas Recarregáveis Xbox 360 funciona exclusivamente com o Controlador Sem Fios Xbox 360 e o sistema de videojogos e entretenimento Xbox 360. O Kit pode ser recarregado

com o Kit Jogar e Carregar Xbox 360 ou o Carregador Rápido Xbox 360.

AVISO

Antes de utilizar este produto, leia este manual e os manuais da Xbox 360 onde encontrará informações importantes de segurança e saúde. Guarde todos os manuais para referência futura. Para obter manuais de substituição, consulte www.xbox.com/support ou telefone para o número de Suporte a Clientes Xbox (consulte "Se Precisar de Mais Ajuda").

A garantia limitada para este produto está contida no manual Garantia da Xbox 360, (Volume 2).

Segurança Com Pilhas Recarregáveis

A utilização incorrecta das pilhas pode resultar em fugas do líquido contido, sobreaquecimento ou explosão das mesmas. Os líquidos das pilhas derramados são corrosivos e podem ser tóxicos. O electrólito pode provocar queimaduras na pele e nos olhos e é tóxico quando ingerido. Para reduzir o risco:

- Carregue as pilhas apenas com o Kit Jogar e Carregar Xbox 360, com o Carregador Rápido Xbox 360 ou com outro carregador aprovado pela Microsoft.
- Mantenha as pilhas fora do alcance das crianças.
- As pilhas não devem ser aquecidas, abertas, perfuradas, danificadas ou colocadas no fogo.
- Se houver derrame numa das pilhas, remova a pilha imediatamente,

evitando que o líquido derramado entre em contacto com a sua pele ou com o seu vestuário. Se os líquidos derramados entrarem em contacto com a sua pele ou o seu vestuário, lave a pele imediatamente com água abundante. Antes de inserir uma nova pilha, limpe cuidadosamente o controlador com um toalhete de papel húmido.

- Proceda à reciclagem e eliminação das pilhas de acordo com a Regulamentação Local e Nacional, e de acordo com a directiva relativa à reutilização e reciclagem de equipamentos eléctricos e electrónicos (WEEE).

Não permita que objectos metálicos entrem em contacto com terminais da pilha; estes podem aquecer e provocar queimaduras. Por exemplo, não transporte a pilha numa mala com chaves e moedas.

INSERIR

Certifique-se que as Pilhas Recarregáveis estão completamente utilizadas.

Para inserir as pilhas no controlador:

- 1 Prima o botão de ligar/cortar a alimentação acima do botão de partida e abaixo do botão de pausa.
- 2 Insira o controlador no compartimento de pilhas do controlador para o tr...

NOTA

Para não entrar em contacto com a superfície da pilha ao empurrar a tampa do compartimento de pilhas para cima, não pressione a tampa do compartimento de pilhas com as unhas.



INSERIR O KIT DE PILHAS

Certifique-se de que carrega o seu Kit de Pilhas Recarregáveis Xbox 360 completamente antes da primeira utilização.

Para inserir o kit de pilhas recarregáveis no controlador sem fios:

- 1 Prima o gatilho de encaixe na parte de cima do kit de pilhas AA e puxe-o para baixo para o retirar do controlador.
- 2 Insira o kit de pilhas recarregáveis no compartimento das pilhas no controlador e empurre-o firmemente para o travar no local correcto.

NOTA

Para não entalar os dedos ao inserir o kit, ao empurrar, coloque os dedos apenas na superfície plana do kit.

CARREGAR O KIT DE PILHAS

Carregue o Kit de Pilhas Recarregáveis Xbox 360 antes da primeira utilização e sempre que estiver descarregado. O Kit pode ser recarregado com o Kit Jogar e Carregar Xbox 360 ou com o Carregador Rápido Xbox 360 (vendido em separado). Para obter mais informações, consulte o manual de instruções disponibilizado juntamente com o seu carregador.

NOTA

- O carregamento completo da pilha pode demorar até seis horas utilizando o Kit Jogar e Carregar Xbox 360, ou até duas horas utilizando o Carregador Rápido Xbox 360.
- A pilha pode aquecer durante o carregamento ou utilização. Isto é normal e não indica a existência de problemas com a pilha.
- Se a pilha não for utilizada durante um período prolongado, pode ficar

descarregada. Se tal acontecer, simplesmente carregue a pilha.

- As pilhas recarregáveis muito vazias podem levar até 20 minutos para carregarem energia suficiente que permita utilizar um controlador com o Kit Jogar e Carregar.
- Na primeira utilização, ou após longos períodos de armazenamento, pode precisar entre três a cinco ciclos completos de carregamento para o kit de pilhas alcançar toda a sua capacidade.
- A pilha tem um tempo de vida limitado. A capacidade do kit de pilhas diminui com a idade do kit de pilhas ou após muitos ciclos de carga e o tempo de jogo diminui. O kit de pilhas deve ser substituído quando a sua capacidade diminuir significativamente ou quando não for mais possível carregar as pilhas.

36

LIMPAR O KIT DE PILHAS

Caso seja necessário limpar os contactos das pilhas, utilize apenas um pano seco. A água ou produtos químicos podem danificar os contactos.

RESOLUÇÃO DE PROBLEMAS

O Kit de Pilhas Fica Rapidamente Sem Carga

A quantidade de tempo de jogo diminui conforme o kit de pilhas é utilizado durante o tempo ou após muitos ciclos de carga. O kit de pilhas deve ser substituído quando o tempo de jogo é muito curto ou quando não é mais possível carregar as pilhas.

SE PRECI

Visite www.telefone pa
Clientes Xb
Portugal: 80
utilizado
Leve a sua
periféricos
reparação o
quando inst
Representa
Xbox 360.



SE PRECISAR DE MAIS AJUDA

Visite www.xbox.com/support ou telefone para o número de Suporte a Clientes Xbox:

Portugal: 800-844-059

utilizadores TTY: 800-844-060

Leve a sua consola Xbox 360 ou os seus periféricos ao seu revendedor para reparação ou manutenção, apenas quando instruído para tal por um Representante do Suporte a Clientes Xbox 360.

Não Efectue Reparações

Não tente desmontar, reparar ou modificar a consola Xbox 360, a fonte de alimentação ou os seus periféricos seja de que forma for. Ao fazê-lo, corre o risco de danos pessoais graves ou perigo de morte de choque eléctrico ou fogo, e a sua garantia perderá a validade.

NOTA

Quaisquer alterações ou modificações efectuadas ao sistema sem a aprovação expressa do fabricante podem anular a autoridade de o utilizador operar o equipamento.

Microsoft declara que este Kit de Pilhas Recarregáveis Xbox 360 está conforme com os requisitos essenciais e outras disposições da Directiva 1999/5/CE.



DIREITOS DE AUTOR

As informações contidas neste documento, incluindo referências a URLs e outros Web sites da Internet, estão sujeitas a alterações sem aviso prévio. É da responsabilidade do utilizador o cumprimento das leis de direitos de autor aplicáveis. Nenhuma parte deste documento pode ser reproduzida, armazenada ou introduzida num sistema de obtenção de dados, nem transmitida sob qualquer forma ou por qualquer meio (electrónico, mecânico, por fotocópia, gravação, etc.), para qualquer fim, sem a permissão expressa, por escrito, da Microsoft Corporation, não limitando os direitos inerentes aos direitos de autor.

A Microsoft pode possuir patentes, requisições de patentes, marcas comerciais, direitos de autor ou outros direitos de propriedade intelectual que abranjam matérias abordadas no documento. Com excepção dos casos expressamente indicados em qualquer contrato de licença da Microsoft, fornecido por escrito, a disponibilização do presente documento não proporciona ao utilizador quaisquer licenças sobre essas patentes, marcas comerciais, direitos de autor ou outra propriedade intelectual.

© 2005 Microsoft Corporation. Todos os direitos reservados.

Microsoft, Xbox, Xbox 360 e os logótipos da Xbox e da Xbox 360 são marcas registadas ou comerciais da Microsoft Corporation nos Estados Unidos e/ou noutros países.

NEDERLANDS Xbox 360

Bedankt da
Rechargeab
Microsoft®

Meer verm
en het Xbox
Pack is een
voedingsbr
Controller. s

het volgen

- Tot 25 u
opgelade
- Een uitst
oplaadba
- De batten
toeganke

Het Xbox 360
werkt uitslu
360 Control
Videogame
Het kan opr
de Xbox 360
360 Quick C



NEDERLANDS

Xbox 360 Rechargeable Battery Pack

Bedankt dat je het Xbox 360™ Rechargeable Battery Pack van Microsoft® hebt gekozen.

Meer vermogen betekent langer spelen en het Xbox 360 Rechargeable Battery Pack is een handige en voordelige voedingsbron voor je Xbox 360 Wireless Controller. Je nieuwe Battery Pack biedt het volgende:

- Tot 25 uur speelduur voor een volledig opgeladen Battery Pack.
- Een uitstekend presterende oplaadbare NiMH-batterijcel.
- De batterijcapaciteitsmeter is toegankelijk via de Xbox Guide.

Het Xbox 360 Rechargeable Battery Pack werkt uitsluitend met de draadloze Xbox 360 Controller en het Xbox 360 Videogame- en entertainmentsysteem. Het kan opnieuw worden opgeladen met de Xbox 360 Play & Charge Kit of de Xbox 360 Quick Charge Kit.


WAARSCHUWING

Lees deze handleiding en de Xbox 360-handleidingen voor belangrijke informatie in verband met veiligheid en gezondheid voordat je dit product gebruikt. Bewaar alle handleidingen zodat je er later op kunt teruggrippen. Als je een nieuwe handleiding nodig hebt, surf je naar www.xbox.com/ support of bel je het nummer van de Xbox-klantenservice (zie 'Als je meer hulp nodig hebt').

De beperkte garantie die op dit product van toepassing is, vind je in de Xbox 360-garantiehandleiding (deel 2).

Voer dit product af volgens de eventuele lokale en nationale verwijderingsvoorschriften, inclusief de regels voor hergebruik



**Veilig gebruik van het Rechargeable Battery Pack**

Onjuist gebruik van batterijen kan leiden tot lekkage van batterijvloeistof, oververhitting of ontploffing. Lekkende batterijvloeistof is corrosief en kan giftig zijn. Batterij-elektrolyt kan brandwonden op de huid en in de ogen veroorzaken en is schadelijk bij inslikking. Je kunt de kans op letsel als volgt beperken:

- Laad alleen op met de Xbox 360 Play & Charge Kit, de Xbox 360 Quick Charge Kit of een andere door Microsoft goedgekeurde lader.
- Houd batterijen buiten het bereik van kinderen.
- Batterijen mogen niet worden verhit, geopend, doorgeprikt, verminkt of in het vuur gegooid.
- Als een batterij lekt, verwijder deze dan en zorg ervoor dat de gelekte vloeistof niet in aanraking komt met

je huid of je kleren. Als batterijvloeistof in contact komt met je huid of kleren, moet je je huid onmiddellijk met water afspoelen. Reinig de controller grondig met een vochtige doek voordat je een nieuwe batterij plaatst.

- Batterijen moeten worden gerecycled of afgevoerd volgens de lokale en nationale verwijderingsvoorschriften, inclusief de voorschriften voor hergebruik en recycling van afgevoerde elektrische en elektronische apparatuur (WEEE, Waste Electrical and Electronic Equipment).

Zorg ervoor dat de batterijpolen nooit in contact komen met metalen voorwerpen. Deze voorwerpen kunnen heet worden en brandwonden veroorzaken. Stop de batterij bijvoorbeeld niet in een zak met sleutels of muntstukken.

HET BATTERIJ

Zorg ervoor dat het Rechargeable Battery Pack altijd op de juiste manier wordt opgeladen.

Je plaatst het Rechargeable Battery Pack als volgt:

- 1 Druk het AA-batterijdeksel op het AA-batterijdeksel te maken.
- 2 Plaats het AA-batterijdeksel op deze manier.

OPMERKINGEN

Druk alleen op het AA-batterijdeksel knellen tijdens het opladen.

komt met
huid
voelen.
met een
n nieuwe

gens de
eringsvoo
schriften
g van

VEE,
onic

en nooit
n kunnen

et

HET BATTERY PACK PLAATSEN

Zorg ervoor dat je het Xbox 360 Rechargeable Battery Pack volledig oplaadt voor het eerste gebruik.

Je plaatst het Rechargeable Battery Pack als volgt in de draadloze controller:

- 1 Druk het lipje aan de bovenkant van het AA-batterijvak omlaag om het los te maken van de controller.
- 2 Plaats het oplaadbare Battery Pack in het batterijvak op de controller en duw deze naar binnen voor vergrendeling.

OPMERKING

Druk alleen op het platte oppervlak van het Battery Pack om je vingers niet te knellen tijdens het plaatsen.

HET BATTERY PACK OPLADEN

Laad het Xbox 360 Rechargeable Battery Pack op voordat je het voor het eerst gebruikt en telkens wanneer het leeg is. Voor het opladen van het Battery Pack moet je de Xbox 360 Play & Charge Kit of de Xbox 360 Quick Charge Kit gebruiken (apart verkrijgbaar). Zie de instructiehandleiding van de oplaadkit die bij de lader werd geleverd voor meer informatie.

OPMERKING

- Het kan tot zes uren duren om de batterij volledig op te laden met de Xbox 360 Play and Charge Kit. Met de Xbox 360 Quick Charge Kit duurt dit maximaal twee uur.
- De batterij kan tijdens het opladen of tijdens het gebruik warm worden. Dit is normaal en wijst niet op een probleem met de batterij.

- Als de batterij geruime tijd niet wordt gebruikt, kan ze zich ontladen. In dit geval laad je deze gewoon weer op.
- Als het Rechargeable Battery Pack volledig of bijna volledig leeg is en je de batterij oplaadt met de Play & Charge Kit, kan het tot 20 minuten duren voordat de batterij voldoende stroom kan leveren aan een controller.
- Wanneer je de batterij voor het eerst oplaadt of nadat je de batterij geruime tijd hebt opgeborgen, kan het drie tot vijf volledige laadcycli duren voordat de batterij haar volledige capaciteit bereikt.
- De batterij heeft een beperkte levensduur. Hoe ouder de batterij of hoe vaker ze werd opgeladen, hoe sneller ze leegraakt en hoe minder lang je kunt spelen. De batterij moet worden vervangen als de speeltijd te kort wordt of als ze niet meer kan worden opgeladen.

42

DE BATTERIJ REINIGEN

Gebruik uitsluitend een droge doek als het nodig is om de contactpunten van de batterij te reinigen. Water of chemicaliën kunnen de contactpunten beschadigen.

PROBLEMEN OPLOSSEN

De batterij raakt snel leeg

Hoe ouder de batterij of hoe vaker ze werd opgeladen, hoe sneller ze leegraakt en hoe minder lang je kunt spelen. De batterij moet worden vervangen als de speeltijd te kort wordt of als ze niet meer kan worden opgeladen.

ALS JE M

Surf naar w
het numme
België: 080
teksttele
Nederland:
teksttele
Bring de Xl
randappara
voor repara
vertegenwo
klantenserv

doek als
ten van de
chemicaliën
schadigen.

ker ze
leegraakt
len. De
n als de
niet meer

ALS JE MEER HULP NODIG HEBT

Surf naar www.xbox.com/support of bel
het nummer van de Xbox-klantenservice:
België: 0800-7-9790

teksttelefoongebruikers: 0800-7-9791

Nederland: 0800-023-3894

teksttelefoongebruikers: 0800-023-3895

Breng de Xbox 360-console of de
randapparatuur alleen naar de verkoper
voor reparatie of service als een
vertegenwoordiger van de Xbox-
klantenservice dit adviseert.

Probeer nooit zelf reparaties uit te voeren

Probeer de Xbox 360-console, de
voeding of de randapparatuur niet op
wat voor manier dan ook uit elkaar te
halen, te repareren of aan te passen.
Dit maakt niet alleen de garantie
ongeldig, maar kan bovendien leiden
tot ernstig letsel of overlijden als
gevolg van elektrische schokken
of brand.

OPMERKING

Als het systeem zonder uitdrukkelijke
goedkeuring van de fabrikant wordt
veranderd of aangepast, kan de
gebruiker het recht verliezen om de
apparatuur te gebruiken.

Hierbij verklaart Microsoft dat het toestel
Xbox 360 Rechargeable Battery Pack in
overeenstemming is met de essentiële
eisen en de andere relevante bepalingen
van richtlijn 1999/5/EG.

43

nederlands

COPYRIGHT

De informatie in dit document, inclusief verwijzingen naar URL's en internetwebsites, kan zonder kennisgeving worden gewijzigd. De gebruiker is verantwoordelijk voor de naleving van alle toepasselijke auteursrechtswetten. Onverminderd de rechten op grond van de copyrightwetgeving mag geen enkel deel van dit document worden verveelvoudigd, opgeslagen of ingevoerd in een geautomatiseerd gegevensbestand, of in enige vorm of op enige wijze (elektronisch, mechanisch, door fotokopieën, opnamen of anderszins), of voor enig doel worden overgedragen zonder uitdrukkelijke schriftelijke toestemming van Microsoft Corporation.

Microsoft kan octrooiën, octrooiaanvragen, handelsmerken, copyrights of andere intellectuele eigendomsrechten hebben ten aanzien van de inhoud van dit document. Tenzij uitdrukkelijk vermeld in enige schriftelijke gebruiksrechtsovereenkomst van Microsoft geeft dit document je geen licentie voor deze octrooiën, handelsmerken, copyrights of ander intellectueel eigendom.

© 2005 Microsoft Corporation. Alle rechten voorbehouden.

Microsoft, Xbox, Xbox 360 en de logo's van Xbox en Xbox 360 zijn handelsmerken of gedeponeerde handelsmerken van Microsoft Corporation in de Verenigde Staten en/of andere landen.

Ελληνικά Πακέτο

Ευχαριστούμε για την επαναφορά του πακέτου Xbox 360™ της Microsoft.

Πρόσθετη εγγύηση διάρκειας επαναφοράς του πακέτου Xbox 360 προσφέρει οικονομικό και ασφάλεια στο Ασύρματο νέο πακέτο.

- Έως 25 αετή εγγύηση πλήρη φροντίδας
- Επαναφορά του πακέτου υψηλής ποιότητας
- Μετρητή πρόσβασης

Το Πακέτο επαναφοράς μπαταρίας αποκλειστικά χειριστήριου βιντεοπαιχ



Ελληνικά

Πακέτο επαναφορτιζόμενης μπαταρίας Xbox 360

Ευχαριστούμε που επιλέξατε το Πακέτο επαναφορτιζόμενης μπαταρίας Xbox 360™ της Microsoft®.

Πρόσθετη ενέργεια σημαίνει μεγαλύτερη διάρκεια παιχνιδιού και το Πακέτο επαναφορτιζόμενης μπαταρίας Xbox 360 προσφέρει έναν εύκολο και οικονομικό τρόπο παροχής ενέργειας για το Ασύρματο χειριστήριο Xbox 360. Το νέο πακέτο μπαταριών σας παρέχει:

- Έως 25 ώρες παιχνιδιού με κάθε πλήρη φόρτιση των μπαταριών.
- Επαναφορτιζόμενη μπαταρία NiMH υψηλής απόδοσης.
- Μετρητή φορτίου μπαταρίας που είναι προσβάσιμος από τον Οδηγό του Xbox.

Το Πακέτο επαναφορτιζόμενης μπαταρίας Xbox 360 λειτουργεί αποκλειστικά με το Ασύρματο χειριστήριο Xbox 360 και το σύστημα βιντεοπαιχνιδιών και ψυχαγωγίας Xbox

360. Μπορεί να επαναφορτιστεί είτε με το Κιτ φόρτισης κατά το παιχνίδι Xbox 360 είτε με το Κιτ γρήγορης φόρτισης Xbox 360.

Προειδοποίηση

Πριν χρησιμοποιήσετε αυτό το προϊόν, διαβάστε το παρόν εγχειρίδιο και τα Εγχειρίδια του Xbox 360 για σημαντικές πληροφορίες που αφορούν την ασφάλεια και την υγεία. Φυλάξτε όλα τα εγχειρίδια για μελλοντική αναφορά. Για αντίγραφα των εγχειριδίων, μεταβείτε στην τοποθεσία www.xbox.com/support ή καλέστε την υποστήριξη πελατών του Xbox (βλ. "Εάν χρειάζεστε περισσότερη βοήθεια").

Η περιορισμένη εγγύηση που καλύπτει αυτό το προϊόν περιέχεται στο Εγχειρίδιο εγγύησης του Xbox 360 (Τόμος 2).

**μ**

Η εσφαλμένη χρήση των μπαταριών μπορεί να προκαλέσει διαρροή υγρού από τη μπαταρία, υπερθέρμανση ή έκρηξη. Το υγρό της μπαταρίας είναι καυστικό και ενδέχεται να είναι τοξικό. Μπορεί να προκαλέσει εγκαύματα στο δέρμα και τα μάτια και η κατάποσή του είναι επιβλαβής. Για να μειώσετε τον κίνδυνο τραυματισμού:

- Να φορτίζετε την μπαταρία μόνο με το Kit φόρτισης κατά το παιχνίδι Xbox 360, το Kit γρήγορης φόρτισης Xbox 360 ή άλλο φορτιστή εγκεκριμένο από τη Microsoft.
- Να φυλάσσετε τις μπαταρίες μακριά από τα παιδιά.
- Μην θερμαίνετε, ανοίγετε, τρυπάτε, τεμαχίζετε ή ρίχνετε τις μπαταρίες στη φωτιά.
- Εάν μια μπαταρία παρουσιάσει διαρροή, αφαιρέστε την μπαταρία, προσέχοντας να μην πέσει το υγρό

μ

στο δέρμα ή στα ρούχα σας. Εάν το υγρό της μπαταρίας έλθει σε επαφή με το δέρμα ή τα ρούχα σας, ξεπλύνετε αμέσως το σημείο αυτό με νερό. Πριν τοποθετήσετε νέα μπαταρία, καθαρίστε προσεκτικά το χειριστήριο με μια υγρή χαρτοπετσέτα.

- Η ανακύκλωση ή η απόρριψη των μπαταριών πρέπει να γίνεται σύμφωνα με τους τοπικούς και εθνικούς κανονισμούς διάθεσης απορριμμάτων, συμπεριλαμβανομένων εκείνων που ρυθμίζουν την αποκατάσταση και την ανακύκλωση των αποβλήτων ηλεκτρικού και ηλεκτρονικού εξοπλισμού (WEEE).

Μην αφήσετε μεταλλικά αντικείμενα να έρχονται σε επαφή με τους πόλους της μπαταρίας, γιατί μπορεί να θερμανθούν και να προκαλέσουν εγκαύματα. Για παράδειγμα, μην μεταφέρετε την μπαταρία σε τσέπη όπου έχετε κλειδιά ή κέρματα.

μ

Βεβαιωθείτε ότι το Πακέτο μπαταρίας χρησιμοποιείται

Για να τοποθετήσετε επαναφορτιζόμενα ασύρματα χειριστήρια

1 Πιέστε το κουμπί επάνω με το AA και τραβήξτε το από το ασύρματο χειριστήριο.

2 Τοποθετήστε τα επαναφορτιζόμενα χρώμα μπαταρίες πιέστε τα ασφαλιστικά

Σημείωση

Για να μην επηρεαστεί η τοποθέτηση επίτηδη επαναφορτιζόμενων μπαταρίας,

Εάν το
ε επαφή
αυτό με
α
κτικά το

η των
αι
και
εσης

ων που
ση και την
ον
ύ

είμενα να
λους της
μανθούν
α. Για
την
ε κλειδιά



μ

Βεβαιωθείτε ότι έχετε φορτίσει πλήρως το Πακέτο επαναφορτιζόμενης μπαταρίας Xbox 360 πριν το χρησιμοποιήσετε για πρώτη φορά.

Για να τοποθετήσετε το πακέτο επαναφορτιζόμενης μπαταρίας στο ασύρματο χειριστήριο:

- 1 Πιέστε τη γλωττίδα που βρίσκεται στο επάνω μέρος του πακέτου μπαταριών AA και τραβήξτε το προς τα κάτω για να το αφαιρέσετε από το χειριστήριο.
- 2 Τοποθετήστε το πακέτο επαναφορτιζόμενης μπαταρίας στο χώρο μπαταριών του χειριστηρίου και πιέστε το προς τα μέσα για να ασφαλίσει στη θέση του.

Σημείωση

Για να μην πιάσετε τα δάχτυλά σας κατά την τοποθέτηση, πιέστε μόνο την επίπεδη επιφάνεια του πακέτου μπαταρίας.

μ

Φορτίστε το Πακέτο επαναφορτιζόμενης μπαταρίας Xbox 360 πριν από την πρώτη χρήση και κάθε φορά που αποφορτίζεται. Για να επαναφορτίσετε το πακέτο μπαταριών, πρέπει να χρησιμοποιήσετε είτε το Kit φόρτισης κατά το παιχνίδι Xbox 360 είτε το Kit γρήγορης φόρτισης Xbox 360 (πωλείται ξεχωριστά). Για περισσότερες πληροφορίες, ανατρέξτε στο εγχειρίδιο χρήσης του kit φόρτισης που συνοδεύει το φορτιστή σας.

Σημείωση

- Η πλήρης φόρτιση της μπαταρίας μπορεί να διαρκέσει έως και έξι ώρες με τη χρήση του Kit φόρτισης κατά το παιχνίδι Xbox 360 ή έως και δύο ώρες χρησιμοποιώντας το Kit γρήγορης φόρτισης Xbox 360.
- Η μπαταρία μπορεί να θερμανθεί κατά τη φόρτιση ή τη χρήση. Αυτό είναι φυσιολογικό και δεν δηλώνει πρόβλημα στην μπαταρία.

47

- Εάν η μπαταρία δεν χρησιμοποιηθεί για μεγάλο χρονικό διάστημα, μπορεί να αποφορτιστεί. Εάν συμβεί αυτό, απλά επαναφορτίστε τη μπαταρία κανονικά.
- Τα πακέτα επαναφορτιζόμενης μπαταρίας που έχουν αποφορτιστεί εντελώς χρειάζονται έως και 20 λεπτά για να φορτιστούν αρκετά, ώστε να τροφοδοτήσουν ένα χειριστήριο για χρήση με το Kit φόρτισης κατά το παιχνίδι.
- Στην αρχή, ή έπειτα από αποθήκευση για μεγάλο χρονικό διάστημα, μπορεί να χρειαστούν τρεις με πέντε πλήρεις κύκλοι φόρτισης, για να αποκτήσει το πακέτο μπαταρίας πλήρη ισχύ.
- Η μπαταρία έχει περιορισμένη διάρκεια ζωής. Η διάρκεια του χρόνου παιχνιδιού θα μειωθεί καθώς θα παλιώνει το πακέτο μπαταρίας ή έπειτα από πολλούς κύκλους επαναφόρτισης. Το πακέτο μπαταρίας πρέπει να αντικατασταθεί όταν ο

48

χρόνος παιχνιδιού γίνει πολύ μικρός ή όταν δεν είναι πλέον δυνατή η επαναφόρτίσή του.

μ μ

Εάν χρειαστεί να καθαρίσετε τις επαφές της μπαταρίας, χρησιμοποιήστε μόνο στεγνό πανί. Το νερό ή τα χημικά μπορεί να καταστρέψουν τις επαφές.

μ μ

Η διάρκεια του χρόνου παιχνιδιού θα μειωθεί καθώς θα παλιώνει το πακέτο μπαταρίας ή έπειτα από πολλούς κύκλους επαναφόρτισης. Το πακέτο μπαταρίας πρέπει να αντικατασταθεί όταν ο χρόνος παιχνιδιού γίνει απαγορευτικά μικρός ή όταν δεν είναι πλέον δυνατή η επαναφόρτίσή του.

Μεταβείτε
com/suppo
υποστήριξη
Ελλάδα: 00
χρήστες
Μην μεταφ
ή τα περιφ
για επισκε
δοθούν τέτ
αντιπρόσω
του Xbox.

λύ μικρός
ατή η

τις επαφές
τε μόνο
ικά μπορεί

διού θα
πακέτο
ούς
ακέτο
καταθεί
ι
εν είναι
ή του.



Μεταβείτε στην τοποθεσία www.xbox.com/support ή καλέστε τον αριθμό υποστήριξης πελατών του Xbox:

Ελλάδα: 00800-44-12-8732

χρήστες TTY: 00800-44-12-8733

Μην μεταφέρετε την κονσόλα Xbox 360 ή τα περιφερειακά της στο μεταπωλητή για επισκευή ή συντήρηση, εκτός αν σας δοθούν τέτοιες οδηγίες από τον αντιπρόσωπο υποστήριξης πελατών του Xbox.



Μην προσπαθήσετε να αποσυναρμολογήσετε, να κάνετε συντήρηση ή να τροποποιήσετε την κονσόλα Xbox 360, την παροχή ρεύματος ή τα περιφερειακά της με οποιονδήποτε τρόπο. Διαφορετικά, μπορεί να προκαλέσετε κίνδυνο σοβαρού τραυματισμού ή θανάτου από ηλεκτροπληξία ή πυρκαγιά και θα ακυρώσετε την εγγύησή σας.

Σημείωση

Τυχόν αλλαγές ή τροποποιήσεις που πραγματοποιούνται στο σύστημα και δεν εγκρίνονται ρητά από τον κατασκευαστή θα μπορούσαν να ακυρώσουν το δικαίωμα χρήσης του εξοπλισμού εκ μέρους του χρήστη.

ελληνικά



ΜΕ ΤΗΝ ΠΑΡΟΥΣΑ Microsoft ΔΗΛΩΝΕΙ ΟΤΙ
Πακέτο επαναφορτιζόμενης μπαταρίας
Xbox 360 ΣΥΜΜΟΡΦΩΝΕΤΑΙ ΠΡΟΣ ΤΙΣ
ΟΥΣΙΩΔΕΙΣ ΑΠΑΙΤΗΣΕΙΣ ΚΑΙ ΤΙΣ ΛΟΙΠΕΣ
ΣΧΕΤΙΚΕΣ ΔΙΑΤΑΞΕΙΣ ΤΗΣ ΟΔΗΓΙΑΣ
1999/5/ΕΚ.

50



μ μ

Οι πληροφορίες που περιέχονται σε αυτό το έγγραφο, συμπεριλαμβανομένων των διευθύνσεων URL και άλλων αναφορών σε τοποθεσίες Web στο Internet, μπορεί να αλλάξουν χωρίς προειδοποίηση. Η συμφόρηση με όλους τους ισχύοντες νόμους που αφορούν τα δικαιώματα πνευματικής ιδιοκτησίας είναι ευθύνη του χρήστη. Χωρίς περιορισμό των δικαιωμάτων που αφορούν την πνευματική ιδιοκτησία, κανένα μέρος αυτού του εγγράφου δεν επιτρέπεται να αναπαράγεται, να αποθηκευτεί ή να εισαχθεί σε σύστημα ανάκτησης ή να μεταδοθεί σε οποιαδήποτε μορφή ή με οποιαδήποτε μέσο (ηλεκτρονικό, μηχανικό, φωτοτυπικό, ηχογράφησης ή άλλο) ή για οποιονδήποτε σκοπό, χωρίς ρητή έγγραφη συγκατάθεση της Microsoft Corporation.

Η Microsoft μπορεί να είναι κάτοχος διπλωμάτων ευρεσιτεχνίας, πατέντων διπλωμάτων ευρεσιτεχνίας, εμπορικών σημάτων, πνευματικών δικαιωμάτων ή άλλων δικαιωμάτων πνευματικής ιδιοκτησίας τα οποία καλύπτουν το περιεχόμενο του παρόντος εγγράφου. Εκτός εάν αναφέρεται ρητά σε οποιαδήποτε γραπτή άδεια χρήσης της Microsoft, η απόκτηση του παρόντος εγγράφου δεν σας παρέχει Άδεια Χρήσης για αυτά τα διπλώματα ευρεσιτεχνίας, τα εμπορικά σήματα, τα πνευματικά δικαιώματα ή άλλα δικαιώματα πνευματικής ιδιοκτησίας.
© 2005 Microsoft Corporation. Με επιφύλαξη κάθε νόμιμου δικαιώματος.

Οι επιωνυμίες Microsoft, Xbox, Xbox 360, και τα λογότυπα Xbox και Xbox 360 είναι σήματα κατατεθέντα ή εμπορικά σήματα της Microsoft Corporation στις Ηνωμένες Πολιτείες ή/και σε άλλες χώρες.



DANSK Genopl

Tak, fordi du
batteri til X

Ekstra strøm
og med det
360 får du
trådløse Xb
nye batteri

- Op til 25
fuldt opl
- Højtyden
- Batterier
Xbox Gui

Det genopl
kan kun bru
Xbox 360-c
videospil- o
Det kan gen
opladnings
Xbox 360 s



έγγραφο,
RL και άλλων
μπορεί να
ωση με όλους
αυτάματα
ήστη. Χωρίς
την πνευματική
ου δεν
εί ή να εισαχθεί
ταιαδήποτε
μηχανικά,
σιανδήποτε
ης Microsoft

άτων
τεχνίας,
των ή άλλων
οία καλύπτουν
ός εάν
δεια χρήσης της
ου δεν σας
α
ματικά
ιδιοκτησίας,
ή κάθε νόμιμο
α λογότυπα
ή ή εμπορικά
ένες Πολιτείες



DANSK

Genopladeligt batteri til Xbox 360

Tak, fordi du har valgt det genopladelige batteri til Xbox 360™ fra Microsoft.

Ekstra strøm er lig med ekstra spilletid, og med det genopladelige batteri til Xbox 360 får du praktisk og billig strøm til din trådløse Xbox 360-controller. Med det nye batteri får du:

- Op til 25 timers spil, når batteriet er fuldt opladet.
- Højtstående, genopladeligt NiMH-batteri.
- Batteriets status kan aflæses fra Xbox Guide.

Det genopladelige batteri til Xbox 360 kan kun bruges sammen med en trådløs Xbox 360-controller og med Xbox 360-videospil- og underholdningssystemet. Det kan genoplades med enten spille- og opladningssættet til Xbox 360 eller med Xbox 360 sæt til hurtig batteriopladning.

ADVARSEL!

Læs denne vejledning og vejledningerne til Xbox 360 for at få vigtige sikkerhedsoplysninger og helbredsmæssige oplysninger, inden du tager produktet i brug. Gem alle brugervejledninger til senere brug. Gå til www.xbox.com/support, eller kontakt Xbox-kundesupport, hvis du får brug for nye vejledninger (se "Sådan får du mere at vide").

Den begrænsede garanti for dette produkt er beskrevet i vejledningen om garanti til Xbox 360 (2. udgave).

dansk



Sikkerhed i forbindelse med genopladelige batterier

Forkert brug af batterier kan medføre lækage, overophedning eller eksplosion. Væske fra batterier er ætsende og kan være giftig. Den kan give forbrændinger på huden og i øjnene, og den kan være farlig ved indtagelse. Gør følgende for at mindske risikoen for skader:

- Oplad kun batteriet ved hjælp af Xbox 360 spille- og opladningssættet, Xbox 360 sæt til hurtig batteriopladning til eller en anden oplader, der er godkendt af Microsoft.
- Opbevar batterierne utilgængeligt for børn.
- Undlad at opvarme, åbne, punktere og ødelægge batterier samt opbevare dem i nærheden af ild.

- Hvis der opstår lækage fra et batteri, skal du fjerne det. Undgå, at væsken fra batteriet kommer i kontakt med huden eller tøjet. Hvis væske fra batteriet kommer i kontakt med huden eller tøjet, skylles straks grundigt med vand. Rengør controlleren med en fugtig papirkuld, inden du sætter et nyt batteri i.
- Batterier skal genbruges eller bortskaffes i overensstemmelse med de lokale bestemmelser vedrørende genbrug eller bortskaffelse af elektrisk eller elektronisk udstyr (WEEE).

Lad ikke metalgenstande røre ved batteriterminalerne. De kan blive varme og give forbrændinger. Du må f.eks. ikke opbevare batteriet i en lomme med nøgler eller mønter.

ISÆTNING

Husk at oplade batterierne til Xbox 360 før første gang.

Sådan sætter du batterierne i den trådløse controller

- 1 Tryk på tasterne til at sætte batterierne i controlleren.
- 2 Sæt det nye batteri i den trådløse controller.

BEMÆRK!

Skub på de røde knapper for at undgå at sætte batterierne i controlleren.

et batteri,
t væsken
økt med
e fra
med
faks

papirkuld,
eri i.
-
lse med
ørende
f elektrisk
E).

ved
ive varme
f.eks. ikke
med



ISÆTNING AF BATTERIET

Husk at oplade det genopladelige batteri til Xbox 360 helt, inden du bruger det første gang.

Sådan sættes det genopladelige batteri i den trådløse controller

- 1 Tryk på tappen øverst på AA-batterirummet, og træk nedad for at frigøre den fra controlleren.
- 2 Sæt det genopladelige batteri i batteriholderen på controlleren, og skub ind for at fastlåse batteriet.

BEMÆRK!

Skub på den plane overflade på batteriet for at undgå at klemme fingrene.

OPLADNING AF BATTERIET

Oplad det genopladelige batteri til Xbox 360 helt, inden du bruger det første gang, og når det er afladet. Når du genoplader batteriet, skal du bruge enten spille- og opladningssættet til Xbox 360 eller sættet til hurtig opladning til Xbox 360 (sælges separat). Yderligere oplysninger finder du i vejledningen til opladningssættet, som fulgte med opladeren.

BEMÆRK!

- Det kan tage op til seks timer at oplade batteriet helt ved hjælp af spille- og opladningssættet til Xbox 360 eller op til to timer med sættet til hurtig opladning af Xbox 360.
- Batteriet kan blive varmt under opladning eller i brug. Dette er normalt og kan ikke beskadige batteriet.

- Hvis batteriet ikke bruges i længere tid, kan det blive afladet. Hvis det sker, skal du blot oplade batteriet på normal vis.
- Hvis det genopladelige batteri er næsten helt afladet, kan det tage op til 20 minutter, inden controlleren kan bruges med spille- og opladningssættet.
- Første gang, eller efter en længere opbevaringsperiode, kan det tage tre til fire fulde opladningsperioder, før batteriet når fuld kapacitet.
- Batteriet har en begrænset levetid. Spilletiden reduceres, efterhånden som batteriet bruges eller efter mange opladningsperioder. Batteriet skal udskiftes, når spilletiden bliver for kort, eller når det ikke længere kan oplades.

RENGØRING AF BATTERIET

Brug kun en tør klud, hvis det er nødvendigt at rengøre batteriets kontakter. Vand eller kemikalier kan beskadige kontakterne.

FEJLFINDING

Det opladte batteri aflades hurtigt
Spilletiden reduceres efterhånden, som batteriet bliver brugt, eller efter mange opladningsperioder. Batteriet skal udskiftes, når spilletiden bliver uacceptabelt kort, eller når det ikke længere kan oplades.

SÅDAN F

Gå til www.xbox.com til Xbox-kurser i Danmark: 8

TTY-brug
Hvis Xbox 360 skal repareres, kan du ikke levere den medmindre du om det.

ET

er
ets
r kan

hurtigt
den, som
er mange
skal

ikke

SÅDAN FÅR DU MERE AT VIDE

Gå til www.xbox.com/support, eller ring til Xbox-kundesupport:
Danmark: 80-88-40-97

TTY-brugere: 80-88-40-98

Hvis Xbox 360-konsollen eller -udstyret skal repareres eller serviceres, skal du ikke levere det til forhandleren, medmindre Xbox-kundesupport beder dig om det.

Foretag ikke reparationer

Du må ikke forsøge at adskille, reparere, udføre service eller ændre Xbox 360-konsollen, strømforsyningen eller udstyret. Hvis du gør dette, er der risiko for alvorlig personskade eller død på grund af elektrisk stød eller brand. Det medfører desuden, at garantien bortfalder.

BEMÆRK!

Enhver ændring eller modifikation, der er foretaget på systemet, som ikke udtrykkeligt er godkendt af producenten, kan ugyldiggøre brugerens ret til at betjene udstyret.

Undertegnede Microsoft erklærer herved, at følgende udstyr Genopladeligt batteri til Xbox 360 overholder de væsentlige krav og øvrige relevante krav i direktiv 1999/5/EF.

dansk

COPYRIGHT

Oplysningerne i dette dokument, herunder URL-adresser og andre internetadresser, kan ændres uden varsel. Det påhviler brugeren at overholde alle gældende love om copyright. Uden at begrænse reglerne om copyright må ingen dele af dette dokument reproduceres, opbevares i eller hentes til et søgesystem, og det må ikke videreformidles i nogen form, på nogen måde (elektronisk, mekanisk, som fotokopi, optagelse eller på anden måde) eller til noget formål, uden at der gives udtrykkeligt samtykke hertil af Microsoft Corporation.

Microsoft kan have patenter, patentansøgninger, varemærker, ophavsret eller andre immaterielle rettigheder, der dækker emnet i dette dokument. Medmindre det fremgår af en skriftlig licensaftale fra Microsoft, giver adgangen til dette dokument dig ikke nogen licens til disse patenter, varemærker, ophavsret eller andre immaterielle rettigheder. © 2005 Microsoft Corporation. Alle rettigheder forbeholdes.

Microsoft, Xbox, Xbox 360 samt Xbox- og Xbox 360-Logoerne er enten registrerede varemærker eller varemærker tilhørende Microsoft Corporation i USA og/eller andre lande.

SVENSKA Xbox 360

Tack för att
uppladdning
Microsoft®

Med extra k
det uppladd
Xbox 360 g
ström till d
Det nya bat

- Ger upp
batterila
- Innehåll
återuppl
- Du komm
Xbox Gui

Det uppladd
Xbox 360 fu
trådlösa Xb
videospels-
Xbox 360™.
360 Play &
snabbladdn

SVENSKA

Xbox 360 uppladdningsbart batteripaket

Tack för att du valde det uppladdningsbara batteripaketet för Microsoft® Xbox 360™.

Med extra kraft kan du spela längre och det uppladdningsbara batteripaketet till Xbox 360 ger praktisk och ekonomisk ström till din trådlösa Xbox 360-kontroll. Det nya batteripaketet:

- Ger upp till 25 timmars speltid per full batteriladdning.
- Innehåller en högpresterande återuppladdningsbar NiMH-battericell.
- Du kommer åt batterimätaren från Xbox Guide.

Det uppladdningsbara batteripaketet för Xbox 360 fungerar endast med den trådlösa Xbox 360-kontrollen och videospels- och underhållningssystemet Xbox 360™. Det kan laddas upp med Xbox 360 Play & Charge-kitet eller Xbox 360-snabbladdningskitet.

VARNING

Innan du använder produkten måste du läsa den här handboken och Xbox 360-handböckerna för viktig information om säkerhet och hälsa. Behåll alla handböcker som referens. Om du behöver ersättningshandböcker går du till www.xbox.com/support eller ringer Xbox kundsupport (se "Om du behöver mer hjälp").

Den begränsade garantin för enheten ingår i Xbox 360-garantihandboken (volym 2).

svenska

Säkerhet för uppladdningsbara batterier

Om batterier används på fel sätt kan de läcka, överhettas eller explodera. Batterivätska är frätande och kan vara giftig. Den kan orsaka hud- och ögonskador och är farlig att svälja. Så här minskar du skaderisken:

- Ladda endast med Xbox 360 Play & Charge Kit, Xbox 360 Quick Charge Kit eller någon annan laddare som godkänts av Microsoft.
- Förvara batterierna utom räckhåll för barn.
- Batterierna får inte värmas upp, öppnas, skadas eller brännas upp.
- Om ett batteri börjar läcka måste du ta bort batteriet. Var försiktig så att

du inte får batterivätska på huden eller kläderna. Om du får batterivätska på huden eller kläderna måste du omedelbart skölja huden med vatten. Rengör kontrollen med en fuktig pappershandduk innan du sätter i ett nytt batteri.

- Batterier måste tas om hand eller återvinnas enligt de lokala och nationella föreskrifter som gäller för återvinning av el- och elektronikavfall.

Låt inte metallföremål komma i kontakt med batteripolerna. De kan bli varma och orsaka brännskador. Du bör t ex inte bära batteriet i fickan tillsammans med nycklar eller mynt.

SÄTTA IN

Ladda upp batteripaketet och använd det som du vill.

Så här sätter du batterierna i den trådlösa laddaren.

- 1 Tryck på batteripaketet så att det lossnar från laddaren.
- 2 Sätt in de två batterierna i laddaren och tryck på batteripaketet.

OBS!

Tryck bara på batteripaketet så att du inte sätter in de

huden

kläderna
huden
en med
nnan du

d eller
och
gäller för

i kontakt
varma
ör t ex
ammans

SÄTTA IN BATTERIPAKETET

Ladda upp det uppladdningsbara batteripaketet till Xbox 360 innan du använder det första gången.

Så här sätter du in det återuppladdningsbara batteripaketet i den trådlösa kontrollen:

- 1 Tryck på fliken överst på R6-batteripaketet och dra det nedåt så det lossnar från kontrollen.
- 2 Sätt in det återuppladdningsbara batteripaketet i kontrollens batterifack och tryck in det så det låses på plats.

OBS!

Tryck bara på batteripaketets plana yta så att du inte klämmer fingrarna när du sätter in det.

LADDA BATTERIPAKETET

Ladda upp det uppladdningsbara batteripaketet till Xbox 360 innan du använder det första gången och när det är helt urladdat. Ladda endast upp batteripaketet med Xbox 360 Play & Charge-kitet eller Xbox 360-snabbladdningskitet (säljs separat). Mer information finns i handboken till laddningskitet som följde med laddaren.

OBS!

- Det kan ta upp till sex timmar att ladda upp batteriet med Xbox 360 Play and Charge-kitet eller upp till två timmar med Xbox 360-snabbladdningskitet.
- Batteriet kan bli varmt när det laddas eller används. Det är normalt och betyder inte att det är något fel på batteriet.

- Om batteriet ligger oanvänt en längre tid kan det tappa laddningen. I så fall laddar du upp batteriet igen på vanligt sätt.
- Om batteripaketet är mycket urladdat kan det ta upp till 20 minuter innan det är så uppladdat att det kan driva en kontroll för användning med Play & Charge-kitet.
- Första gången, eller efter att batteriet legat oanvänt en längre tid, kan det ta tre till fem fulla uppladdningscykler innan batteriet når sin fulla kapacitet.
- Batteriets livslängd är begränsad. Speltiden minskar i takt med att batteripaketet åldras eller efter många uppladdningscykler. Du måste byta ut batteripaketet när speltiden blir för kort eller när det inte längre går att ladda det.

60

RENGÖRA BATTERIPAKETET

Om du behöver rengöra batterikontakterna ska du bara använda en torr trasa. Vatten eller kemikalier kan skada kontakterna.

FELSÖKNING

Batteripaketet laddas ur snabbt

Speltiden minskar i takt med att batteripaketet åldras eller efter många uppladdningscykler. Du måste byta ut batteripaketet när speltiden blir för kort eller när det inte längre går att ladda det.

OM DU B

Gå till [www.Xbox kundservice.se](http://www.Xbox.kundservice.se)
Sverige: 020

texttelefon
Lämna inte
dessa kringlopp
för reparations
representanter
anvisningar

TET

använda
kalier kan

abbt

tt
r många
byta ut
r för kort
ladda det.

OM DU BEHÖVER MER HJÄLP

Gå till www.xbox.com/support eller ring
Xbox kundsupport:

Sverige: 020-79 11 33

texttelefon: 020-79-1134

Lämna inte in Xbox 360-konsolen eller
dess kringutrustning till återförsäljaren
för reparationer eller service om inte en
representant för Xbox kundsupport ger
anvisningar om det.

Försök inte reparera själv

Försök inte ta isär, utföra service på
eller modifiera Xbox 360-konsolen,
dess nätdel eller kringutrustning på
något sätt. Det medför risker för
allvarliga personsador eller dödsfall
genom elektriska stötar eller brand.
Dessutom upphör garantin att gälla.

OBS!

Alla ändringar eller modifikationer av
systemet som inte uttryckligen godkänts
av tillverkaren kan förverka användarens
behörighet att använda utrustningen.

Härmed intygar Microsoft att denna Xbox
360 uppladdningsbart batteripaket står i
överensstämmelse med de väsentliga
egenskapskrav och övriga relevanta
bestämmelser som framgår av direktiv
1999/5/EG.

svenska

COPYRIGHT

All information i detta dokument såsom URL:er och andra referenser till webbplatser på Internet kan ändras utan förvarning. Det är användarens ansvar att följa alla gällande upphovsrättslagar. Utan att begränsa några copyright-rättigheter får ingen del av detta dokument reproduceras, lagras eller införas i ett databassystem eller överföras i någon form eller med några medel (elektroniska, mekaniska, via fotokopiering, inspelning eller på annat sätt), eller i något syfte, utan uttryckligt skriftligt tillstånd från Microsoft Corporation.

Microsoft kan ha patent, patentansökningar, varumärken, upphovsrätt eller andra rättigheter som avser immateriella rättigheter som täcker ämnet i detta dokument. Förutom enligt vad som uttryckligen anges i något skriftligt licensavtal från Microsoft, ger tillgången till detta dokument inte dig någon licens till dessa patent, varumärken, upphovsrätt eller annan immateriell rättighet.

© 2005 Microsoft Corporation. Med ensamrätt.

Microsoft, Xbox, Xbox 360 och logotyperna för Xbox och Xbox 360 är registrerade varumärken eller varumärken som tillhör Microsoft Corporation i USA och/eller andra länder.

NORSK Xbox 360

Takk for at
Xbox 360™ opplad

Ekstra strøm
Xbox 360 op
praktisk og
Xbox 360 trådlø
batteripakk

- Opp til 2
oppladni
- Oppladba
høy ytels
- Batterini
Xbox-gui

Xbox 360 op
med Xbox 3
Xbox 360 videosp
De kan lade
og ladesett

NORSK

Xbox 360 oppladbar batteripakke

Takk for at du valgte Microsoft® Xbox 360™ oppladbar batteripakke.

Ekstra strøm betyr lengre spilletid, og Xbox 360 oppladbare batterier gir praktisk og økonomisk strøm til din Xbox 360 trådløse kontroller. Med denne batteripakken får du:

- Opp til 25 timer spilletid per full oppladning.
- Oppladbare NiHM-batterier med høy ytelse.
- Batterinivåmåler som vises på Xbox-guiden.

Xbox 360 oppladbare batterier virker kun med Xbox 360 trådløse kontroller og Xbox 360 videospill- og underholdningssystem. De kan lades enten med Xbox 360 spille- og ladesett eller Xbox 360 hurtigladesett

ADVARSEL!

Les avsnittene om sikkerhet og helse i denne bruksanvisningen og i bruksanvisningene for Xbox 360 før du bruker produktet. Behold alle bruksanvisninger for fremtidig bruk. Hvis du har mistet en bruksanvisning, kan du gå til www.xbox.com/support eller ringe Xbox kundestøtte (se Mer hjelp).

Garantien for dette produktet finnes i garantiheftet (bind 2) for Xbox 360.

norsk

Sikkerhet ved oppladbare batterier

Feil bruk av batteriene kan resultere i lekkasje av batterivæske, overoppheting eller eksplosjon. Batterivæske er etsende og kan være giftig. Den kan etse hud og øyne, og er skadelig hvis den svelges. Gjør følgende for å redusere faren for skade:

- Bruk kun Xbox 360 spille- og ladesett, Xbox 360 hurtigladesett eller en annen Microsoft-godkjent lader til opplading.
- Oppbevar batteriene utilgjengelig for barn.
- Batteriene må ikke utsettes for hete, stikkes hull på, åpnes eller brennes.

- Hvis et batteri lekker, må du ta ut alle batteriene. Unngå å få batterivæske på hud eller klær. Hvis du får batterivæske på hud eller klær, må du øyeblikkelig skylle med vann. Tørk kontrollere godt med en fuktig papirklut før nye batterier settes i.
 - Brukte batterier kasseres eller gjenvinnes i samsvar med gjeldende regler der du bor.
- Ikke la metallgjenstander komme i kontakt med batteripolene. De kan bli varme og du kan brenne deg på dem. Ikke ha batterier i lommen sammen med nøkler eller mynter.

SETTE I B

Xbox 360 o
helt opp før

*Slik setter d
den trådløse*

- 1 Trykk på batteripolene fra kassen.
- 2 Sett batterier i kontrollere.

OBS!

Trykk kun på batteripolene. Klemmer fin

ta ut
lær. Hvis
eller
vle med
t med en
erier

ler
jeldende

me i
kan bli
å dem.
nmen

SETTE I BATTERIET

Xbox 360 oppladbare batterier skal lades helt opp før du bruker dem første gang.

Slik setter du de oppladbare batteriene i den trådløse kontrolleren:

- 1 Trykk på tappen øverst på batteripakken og dra ned for å løsne den fra kontrolleren.
- 2 Sett batteripakken i batterirommet på kontrolleren, og trykk den på plass.

OBS!

Trykk kun på den flate delen av batteripakken, slik at du ikke klemmer fingrene.

LADE OPP BATTERIENE

Batteripakken må lades opp før du bruker den første gang. Deretter lader du den hver gang den er utladet. Batteriene må lades enten med Xbox 360 spille- og ladesett eller Xbox 360 hurtigladesett (selges separat). Du finner mer informasjon om dette i bruksanvisningen til laderen.

OBS!

- Det kan ta opptil seks timer å oppnå full opplading med Xbox 360 spille- og ladesett, og opptil to timer med Xbox 360 hurtigladesett.
- Batteriet kan bli varmt under opplading eller bruk. Dette er normalt og betyr ikke at det er noe galt med batteriet.
- Hvis batteriet ikke brukes over en lengre periode, kan det bli utladet. Hvis dette skjer, er det bare å lade det opp igjen på normal måte.

- Hvis batteriene er nesten helt utladet, kan det ta opptil 20 minutter å lade nok strøm til at kontrolleren kan brukes med spille- og ladesettet.
- I begynnelsen, eller etter at batteriet ikke har vært i bruk over en lang periode, kan det ta opptil fem fulle oppladninger før batteriene har full effekt.
- Batteriet har begrenset levetid. Batteriene vil vare kortere når de blir eldre eller har blitt ladet opp mange ganger. Batteripakken må skiftes med en ny hvis spilletiden blir for kort eller den ikke kan lades opp lenger.



REGJØRE BATTERIPAKKEN

Om nødvendig kan du rengjøre batterikontaktene med en tørr klut. Vann eller kjemikalier kan skade kontaktene.

FEILSØKING

Batteriene lades ut for fort

Batteriene vil vare kortere når de blir eldre eller har blitt ladet opp mange ganger. Batteripakken må skiftes med en ny hvis spilletiden blir for kort eller den ikke kan lades opp lenger.

MER HJELP

Gå til www.xbox.com for Xbox kundestøtte i Norge: 800-485-9294

TTY-bruk: 800-485-9294
Konsollen er ikke kompatibel med til forhåndsinstallerte Xbox beredte spill.



EN

klut. Vann
taktene.

de blir
hange
es med en
eller den

MER HJELP

Gå til www.xbox.com/support eller ring
Xbox kundestøtte på følgende numre:
Norge: 800-14174

TTY-brukere: 800-14175

Konsollen eller tilbehøret skal ikke tas
med til forhandler for reparasjon med
mindre en kundestøtterepresentant for
Xbox ber deg om det.

Ikke forsøk deg på reparasjoner

Du må ikke forsøke å ta fra
hverandre, reparere eller modifisere
konsollen eller dens tilbehør på noen
måte. Gjør du det, kan du risikere
alvorlig skade eller død ved brann
eller elektrisk støt. Dessuten blir
garantien annullert.

OBS!

Hvis det blir gjort endringer i systemet
uten at produsenten har godkjent dem,
kan det annullere brukerens rett til å
bruke utstyret.

Microsoft erklærer herved at utstyret
Xbox 360 oppladbar batteripakke er i
samsvar med de grunnleggende krav
og øvrige relevante krav i direktiv
1999/5/EF.

norsk

OPPHAVSRETT

Informasjonen i dette dokumentet, inkludert webadresser, kan endres uten varsel. Det er brukerens ansvar å overholde alle gjeldende lover om opphavsrett. Uten å begrense den opphavsrettslige beskyttelsen, er det uten skriftlig tillatelse fra Microsoft Corporation ulovlig å kopiere dette dokumentet helt eller delvis, lagre eller innføre informasjonen i et gjenfinningssystem, eller overføre informasjonen (elektronisk, mekanisk, ved kopiering, ved innspilling eller på annen måte).

Microsoft kan ha patenter, patentsøknader, varemerker, opphavsrett eller andre immaterielle rettigheter knyttet til forhold som er omtalt i dette dokumentet. Hvis det ikke uttrykkelig fremgår av den skriftlige lisensavtalen fra Microsoft, gir utgivelsen av dokumentet deg ikke lisens til disse patentene, varemerkene, opphavsrettighetene eller andre immaterielle rettigheter.

© ©2005 Microsoft Corporation. Med enerett.

Microsoft, Xbox, Xbox 360 samt Xbox, og Xbox 360-logoene er varemerker eller registrerte varemerker for Microsoft Corporation i USA og/eller andre land.

SUOMI Xbox 360

Kiitos, että Xbox 360™ -ladattava

Lisäho pi ladattava a edullisesti -ohjaimelle.

ominaisuud

- Täyteen jopa 25 t
- Saat käyttä NiMH-ak
- Akun var

Xbox 360 -l ainoastaan ohjaimen ja viihdejärjes ladata joko sarjan tai X

SUOMI

Xbox 360 -ladattava akku

Kiitos, että valitsit Microsoftin® Xbox 360™ -ladattavan akun.

Lisäteho pidentää peliaikaa, ja Xbox 360 -ladattava akku antaa vaivattomasti ja edullisesti tehoa langattomalle Xbox 360 -ohjaimelle. Uudessa akussa on seuraavat ominaisuudet:

- Täyteen ladatulla akulla voi pelata jopa 25 tuntia.
- Saat käyttöösi tehokkaan ladattavan NiMH-akkukennon.
- Akun varaustaso näkyy Xbox-oppaasta.

Xbox 360 -ladattava akku toimii ainoastaan langattoman Xbox 360 -ohjaimen ja Xbox 360 -videopeli- ja viihdejärjestelmän kanssa. Akku voidaan ladata joko Xbox 360 Pelaa & lataa -sarjan tai Xbox 360 -latauspaketin avulla.

VAARA

Tässä ohjeessa ja Xbox 360 -ohjeissa on tärkeitä turvallisuus- ja terveysohjeita, jotka on luettava ennen tuotteen käyttöä. Säilytä kaikki oppaat, sillä saatat tarvita niitä tulevaisuudessa. Saat uudet ohjeet osoitteesta www.xbox.com/support tai soittamalla Xbox-asiakastukeen (katso ”Jos tarvitset lisää ohjeita”).

Tällä tuotteella on rajoitettu takuu, joka sisältyy Xbox 360 -takuuohjeen osaan 2.

SUOMI

Ladattavan akun turvallinen käyttö

Jos akkuja käytetään väärin, akkuneste voi vuotaa, akku voi ylikuumentua tai räjähtää. Vuotanut akkuneste on syövyttävää ja mahdollisesti myrkyllistä. Se voi aiheuttaa palovammoja iholle ja silmiin, ja sen nieleminen on vaarallista. Voit vähentää vahingon vaaraa seuraavasti:

- Käytä vain Xbox 360 Pelaa & Lataa -sarjan ja Xbox 360 -latauspaketin latureita tai muita Microsoftin hyväksymiä latureita.
- Säilytä akut lasten ulottumattomissa.
- Älä kuumenna, avaa, puhkaise ja turmele akkuja tai altista niitä tulelle.
- Poista vuotava akku ja huolehdi, ettei nestettä joutu iholle tai vaatteille. Jos nestettä joutuu iholle tai vaatteille, huuhtelee iho vedellä välittömästi. Puhdista ohjain huolellisesti kostealla paperipyyhkeellä ennen uuden akun asentamista.
- Kierrätä tai hävitä akut paikallisten ja kansallisten jätehuoltomääräysten sekä sähkö- ja elektroniikkalaiteromun hyväksikäytöstä ja kierrätyksestä annettujen määräysten mukaisesti.

ehdi, ettei
otteille.
ni
ellä
n
den akun
allisten ja
räysten

sestä
kaisesti.
a
umeta ja
imerkiksi
ssä
.

AKUN ASENTAMINEN

Lataa Xbox 360 -ladattava akku ensimmäisen käytön yhteydessä täyteen.

Voit asentaa ladattavan akun langattomaan ohjaimen seuraavasti:

- 1** Paina AA-paristorasian kannen kielekettä ja irrota kansi ohjaimesta vetämällä alaspäin.
- 2** Aseta ladattava akku ohjaimen paristorasiaan ja lukitse akku työntämällä sitä sisäänpäin.

HUOMAUTUS

Työnnä vain akun tasaisesta pinnasta, jotta sormesi eivät jää puristuksiin.

AKUN LATAAMINEN

Lataa Xbox 360 -ladattava akku ennen ensimmäistä käyttökertaa ja aina, kun se on tyhjentynyt. Akun latauksessa on käytettävä joko Xbox 360 Pelaa & Lataa -sarjaa tai Xbox 360 -lataussarjaa (myydään erikseen). Lisätietoja on laturin mukana toimitetun latauspaketin käyttöohjeessa.

HUOMAUTUS

- Akun lataaminen täyteen saattaa kestää kuusi tuntia Xbox 360 Pelaa & Lataa -sarjalla ja kaksi tuntia Xbox 360 -latauspaketilla.
- Akku saattaa lämmetä latauksen tai käytön aikana. Se on normaalia, eikä ole osoitus akun vioittumisesta.
- Jos akku on käyttämättä pitkään, sen lataus saattaa hävitä. Lataa tällöin akku normaalisti.

- Jos käytät hyvin kulunutta ladattavaa akkua, Pelaa & Lataa -sarjan kanssa käytettävän ohjaimen lataaminen saattaa kestää jopa 20 minuuttia.
- Uusi tai pitkään käyttämättä ollut akku saavuttaa normaalisti täyden tehon vasta 3-5 latauskerran jälkeen.
- Akun käyttöikä on rajoitettu. Peliajan kesto lyhenee akun iän ja latauskertojen myötä. Akku on vaihdettava, kun peliaika on liian lyhyt tai akku ei enää lataudu.

AKUN PUHDISTAMINEN

Jos akun liitinpintojen puhdistaminen on välttämätöntä, puhdistamisessa on käytettävä kuivaa liinaa. Vesi tai kemikaalit voivat vahingoittaa liitinpintoja.

VIANMÄÄRITYS

Akun lataus häviää nopeasti

Peliajan kesto lyhenee akun iän ja latauskertojen myötä. Akku on vaihdettava, kun peliaika on liian lyhyt tai akku ei enää lataudu.

JOS TARVIKSI

Katso lisätietoja osoitteesta www.xbox.com/support numeron:

Suomi: 0800

TTY-käyttö

Älä vie Xbox-ohjeita

korjattavaksi

Xbox-asiakaspalveluun

tekemään n

JOS TARVITSET LISÄÄ OHJEITA

Katso lisätietoja osoitteesta www.xbox.com/support tai soita Xbox-asiakastuen numeroon:

Suomi: 0800-1-19424

TTY-käyttäjät: 0800-1-19425

Älä vie Xbox 360 -konsolia tai sen oheislaitteita jälleenmyyjälle korjattavaksi tai huollettavaksi, ellei Xbox-asiakastuen edustaja ole neuvonut tekemään niin.

Konsoli ei ole käyttäjän korjattavissa

Älä yritä purkaa, huoltaa tai muokata Xbox 360 -konsolia, virtalähdettä tai konsolin oheislaitteita millään tavalla. Tämä saattaa aiheuttaa sähköiskun tai tulipalon, josta voi aiheutua vakava vamma tai kuolema. Takuu ei myöskään kata vahinkoja.

HUOMAUTUS

Kaikki järjestelmään tehdyt muutokset tai säädöt, joita valmistaja ei ole erikseen hyväksynyt, voivat mitätöidä käyttäjän oikeuden käyttää laitetta.

Microsoft vakuuttaa täten että Xbox 360 -ladattava akku tyyppinen laite on direktiivin 1999/5/EY oleellisten vaatimusten ja sitä koskevien direktiivien muiden ehtojen mukainen.

TEKIJÄNOIKEUS

Tämän asiakirjan tietoja, mukaan lukien URL-osoitteita ja viittauksia muihin Internet-sivuihin, voidaan muuttaa ilman erillistä ilmoitusta. Tekijänoikeustakien noudattaminen on käyttäjän vastuulla. Rajoittamatta tekijänoikeuksiin liittyviä oikeuksia tämän asiakirjan mitään osaa ei saa jäljentää, tallentaa tai viedä tiedonhakujärjestelmään tai siirtää missään muodossa, millään tavalla (elektronisesti, mekaanisesti, valokopioimalla, tallentamalla tai muuten) tai mihinkään tarkoitukseen, ellei Microsoft Corporation ole myöntänyt tähän erikseen kirjallista lupaa.

Tämä asiakirja sisältää materiaalia, johon Microsoftilla voi olla patenttioikeus tai meneillään oleva patenttihakemus, tavaramerkioikeus, tekijänoikeudet tai muita immateriaalioikeuksia. Tämän asiakirjan toimittaminen ei anna asiakkaalle mitään oikeuksia näihin patenteihin, tavaramerkkeihin, tekijänoikeuksiin tai muihin immateriaalioikeuksiin (paitsi Microsoftin antaman kirjallisen käyttöoikeussopimuksen mainitsemassa laajuudessa).

© 2005 Microsoft Corporation. Kaikki oikeudet pidätetään.

Microsoft, Xbox, Xbox 360 sekä Xbox- ja Xbox 360 -logot ovat Microsoft Corporationin rekisteröityjä tavaramerkkejä tai tavaramerkkejä Yhdysvalloissa ja/tai muissa maissa.

uttaa ilman
ksin liittyviä
sirtää missään
ihinkään

ttihakemus,
anna
aaloiteuksiin

ramerkkejä tai



0805 Part Number: X11-29974-02
Printed in China

