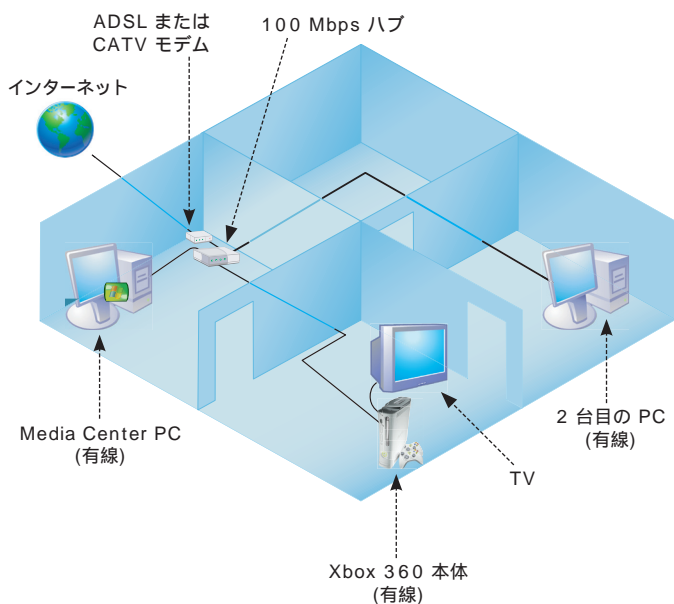


# ネットワーク



Media Center の機能を楽しむためには、Xbox 360 本体を有線 (イーサネット) またはワイヤレス で Windows Media Center を実行しているコンピューターに接続します。Xbox 360 をホーム ネットワークに接続するためのヒントとガイドラインを下記にまとめてあります。

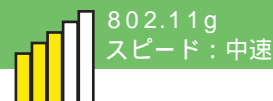
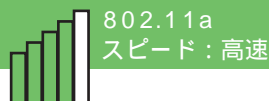
## A. 有線ネットワーク接続



有線接続では、すべてのコンピューターおよびネットワーク機器を、イーサネット ケーブル (RJ-45) でネットワークに接続します。この設定では、Windows Media Center を実行している PC と Xbox 360 本体は、イーサネット ケーブルで直接接続されます。

- ・必ず 100 Mbps をサポートするイーサネット スイッチング ハブをご使用ください。
- ・Media Center PC の処理能力にもよりますが、この設定では最大 5 台までの Xbox 360 本体をサポートします。

## B. ワイヤレス ネットワーク接続



802.11a ワイヤレス アクセス ポイント / ルーター

このネットワーク設定では、Xbox 360 から接続するコンピューターおよびネットワーク機器を、イーサネット ケーブルで接続します。Xbox 360 本体のみワイヤレス LAN アダプターの 802.11a または 802.11g でネットワークに接続します。

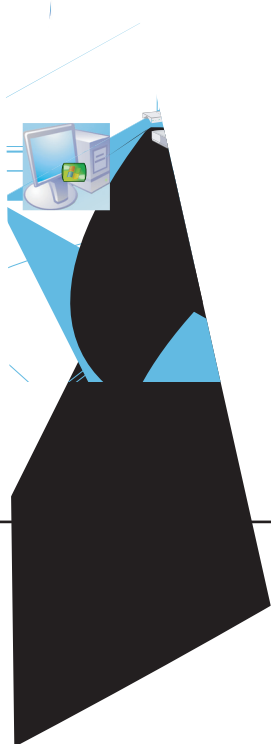
- ・802.11a 接続は、他のワイヤレス機器による障害が発生する可能性が最も低くなります。
- ・マイクロソフトでは、ワイヤレス ネットワークにおいて、WEP や WPA-PSK などのセキュリティを有効にすることをお勧めします。
- ・Media Center Extender ネットワーク パフォーマンス チューナーは、ワイヤレス接続での動画の品質を向上させるツールです。ネットワークパフォーマンス チューナーを使用するには、コンピューターで [スタート] をクリックし、[すべてのプログラム]、[アクセサリ]、[メディア センター] の順に選択してから、[Media Center Extender ネットワーク パフォーマンス チューナー] をクリックします。

TV  
2 台目の PC (有線)

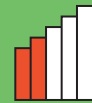
Xbox 360 のワイヤレス 接続を設定する場合や、ワイヤレス 接続済み Xbox 360 の問題解決には、次のガイドラインを参考にしてください。

1. アクセス ポイントまたはルーターを選択し、セットアップします。
  - ・ Xbox Live との接続検証済み 802.11a/802.11g (A+G 同時) アクセス ポイントまたはルーター、あるいは 802.11a アクセス ポイントまたはルーターを推奨します。  
推奨アクセス ポイントまたはルーターのリストは、<http://www.xbox.com/ja-JP/support/connecttolive/list.htm> を参照してください。
  - ・ A+G 同時使用可能なアクセス ポイントまたはルーターを使用する場合は、802.11a および 802.11g ネットワークに、それぞれ固有のネットワーク名 (SSID/ESSID) を設定します。
  - ・ アクセス ポイントまたはルーターを最初に設置する場合、アンテナが垂直方向を向くようにします。
2. Xbox 360 本体、アクセス ポイントおよびルーターの位置決めと配置を行います。
  - ・ Xbox 360 本体を設置場所を決める前に、Xbox 360 本体とアクセス ポイントを直線で結ぶ経路を確認します。
  - ・ Xbox 360 本体とアクセス ポイントまたはルーターは、それらを結ぶ直線上に、できる限り障害物がないように配置します。障害物としては、TV、キャビネット、その他の電子機器、家具などが考えられます。
  - ・ Xbox 360 本体とアクセス ポイントの間にある壁は 2 つまでにしてください。

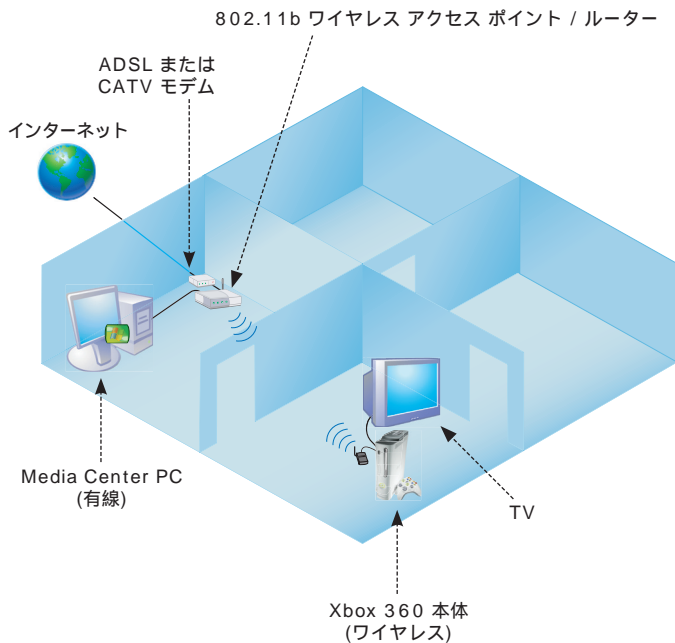
パフォーマンス



## 推奨されない接続: 802.11b ネットワーク

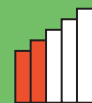


スピード: 低速

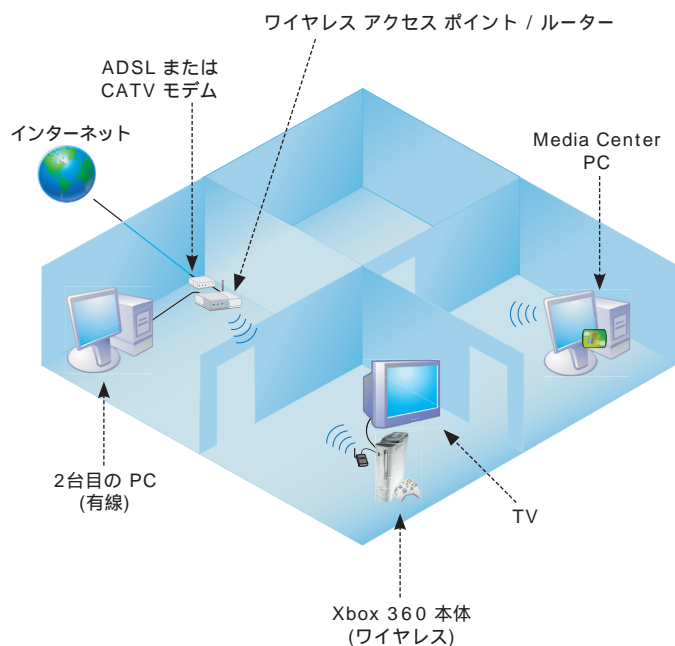


Media Center PC と Xbox 360 本体の接続には、802.11b ネットワークを使用しないでください。802.11b 規格では、Media Center PC または Xbox 360 本体に必要なネットワーク帯域が得られません。802.11b は、ノート PC など他のワイヤレス機器でご使用ください。

## 推奨されない接続: 2つのワイヤレス ネットワーク



スピード: 低速



Media Center PC と Xbox 360 本体を同時にワイヤレス ルーターにワイヤレス接続しないでください。多くの家庭内 ネットワークでは、このようなワイヤレス環境で動画の送信を行うための十分なネットワーク帯域がありません。